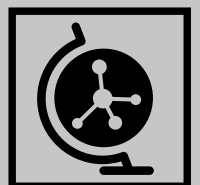


**Edition:
03/2025**

Produkt daten katalog 2025

T&D Pharma GmbH



Abführmittel/Gastro

Bisacodyl AIWA® 5 mg	<i>Dragees</i>
Lactulose AIWA® 670 mg/ml 200/500/1000 ml	<i>Lösung</i>
Lactulose AIWA® 10g/15 ml Pflaumenaroma	<i>Lösung</i>
Panto AIWA® 20 mg	<i>magensaftresistente Tabletten</i>

Mineralien/Vitamine/Spurenelemente

Ferro AIWA® 100 mg	<i>Filmtabletten</i>
--------------------	----------------------

Nahrungsergänzungsmittel

B-FIT® with B12 (MOQ 10.000 Stück)	<i>trinkbare Ampullen</i>
Cranberry AIWA® (MOQ 10.000 Stück)	<i>Weichkapseln</i>
D-Day® long (MOQ 10.000 Stück)	<i>Weichkapseln</i>
GEM OMEGA 3®	<i>Weichgelatinekapseln</i>
German Apple cure	<i>Brausetabletten</i>
German Calcium	<i>Brausetabletten</i>
German Calcium + D3	<i>Brausetabletten</i>
German Calcium + Vitamin C	<i>Brausetabletten</i>

German Iron	<i>Brausetabletten</i>
German Magnesium	<i>Brausetabletten</i>
German Multivitamin	<i>Brausetabletten</i>
German Multivitamin + Mineralien	<i>Brausetabletten</i>
German Multivitamins for children	<i>Brausetabletten</i>
German Vitamin C	<i>Brausetabletten</i>
German Zinc	<i>Brausetabletten</i>
iC Direct®	<i>Beutel mit Mikropellets</i>
iFol® (MOQ 10.000 Stück)	<i>trinkbare Ampullen</i>
Ferro AIWA® plus (MOQ 10.000 Stück)	<i>Weichkapseln</i>
Magnesium AIWA® 375 mg	<i>Beutel mit Mikropellets</i>
Neo AIWA® (MOQ 10.000 Stück)	<i>Kapseln</i>
Neo AIWA® plus Fe ⁺⁺ (MOQ 10.000 Stück)	<i>Kapseln</i>
Osteo AIWA® forte + Vitamin D3	<i>Brausetabletten</i>
OXI-C® 1000 mg Immun plus	<i>Brausetabletten</i>
Q10 AIWA® plus	<i>Weichkapseln</i>
Vitamin B-Complex AIWA® (MOQ 10.000 Stück)	<i>Retard-Kapseln</i>
Vitamin C + Zinc AIWA® (MOQ 10.000 Stück)	<i>Retard-Kapseln</i>



Nicht in jedem Land verfügbar

Anfragen bitte an info@td-pharma.de

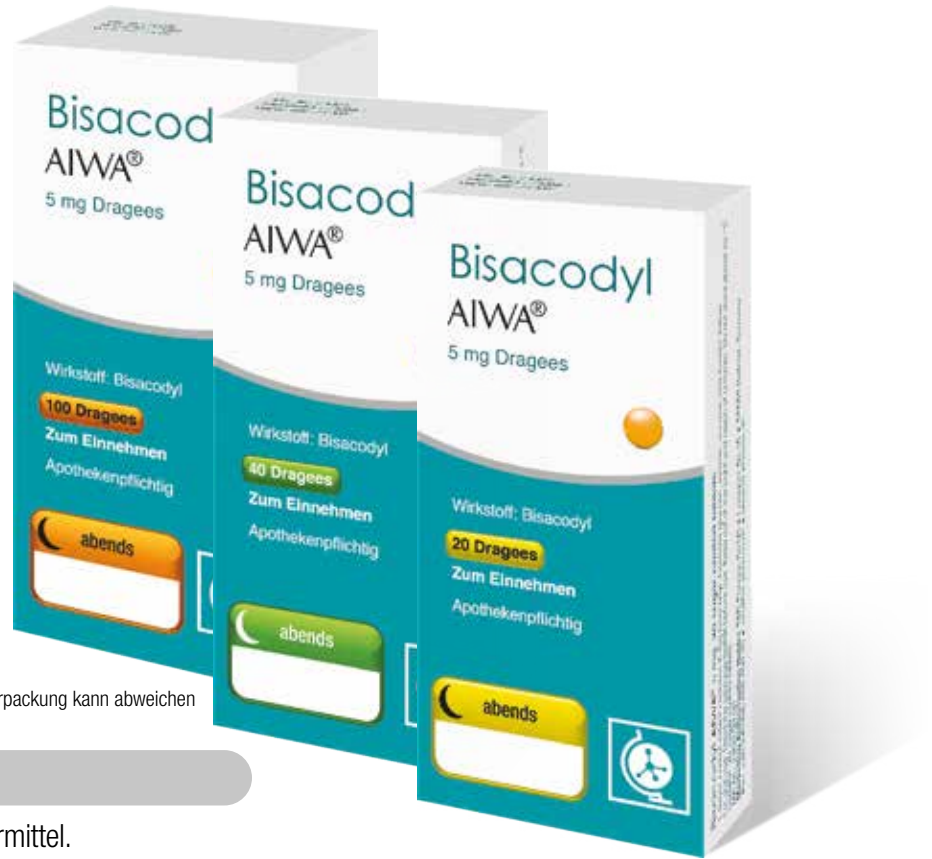
ABFÜHRMITTEL / GASTRO

MINERALIEN/VITAMINE/
SPURENELEMENTE

NAHRUNGSERGÄNZUNGSMITTEL

Bisacodyl AIWA® 5 mg

Wirkstoff: Bisacodyl



Verpackung kann abweichen

Anwendung

Bisacodyl AIWA® 5 mg ist ein Abführmittel.

Dosierung

Für Erwachsene und Kinder über 10 Jahre wird empfohlen 1 bis 2 Bisacodyl AIWA® 5 mg Dragees (entsprechend 5-10 mg Bisacodyl) einmal täglich am Abend vor dem Schlafengehen zu nehmen. Für Kinder im Alter von 2 bis 10 Jahren wird empfohlen 1 Bisacodyl AIWA® 5 mg Dragee (entsprechend 5 mg Bisacodyl) einmal täglich abends vor dem Schlafengehen zu nehmen.

Nehmen Sie Bisacodyl AIWA® 5 mg unzerkaut mit ausreichend Flüssigkeit ein (vorzugsweise ein Glas Wasser, aber keine Milch). Der Wirkungseintritt sollte sofort d. h. nach 6 bis 10 Stunden eintreten.

Anwendung von Bisacodyl AIWA®

- Es wird kurzfristig bei Verstopfung und bei Erkrankungen, die eine erleichterte Darmentleerung erfordern, angewendet.



Packungsinhalt

Gelbe, glattglänzende, überzogene, magensaftresistente Tabletten (Dragees) zum Einnehmen.

Bisacodyl AIWA® 5 mg ist in Packungen mit 20, 40 und 100 magensaftresistenten Tabletten (Dragees) erhältlich.

Packungsgröße	PZN
20 Dragees	14160345
40 Dragees	14160351
100 Dragees	15232549

Pharmazeutischer Unternehmer und Hersteller

T&D Pharma GmbH

Lemgoer Straße 16 • 32689 Kalletal, Germany
Fon +49(0)526465599920 • Fax +49(0)526465599930
info@td-pharma.de • www.td-pharma.de

Bisacodyl AIWA® 5 mg



Inhaltsstoffe

Jede magensaftresistente Tablette (Dragee) enthält 5 mg Bisacodyl. Bisacodyl AIWA® 5 mg enthält Glucose (Traubenzucker), Lactose (Milchzucker) und Saccharose (Zucker). Bitte nehmen Sie Bisacodyl AIWA® 5 mg erst nach Rücksprache mit Ihrem Arzt ein, wenn Ihnen bekannt ist, dass Sie unter einer Unverträglichkeit gegenüber bestimmten Zuckern leiden.

Mögliche Nebenwirkungen

Häufig können Bauchkrämpfe, Bauchschmerzen, Durchfall, Übelkeit auftreten. Gelegentlich kann es zum Schwindel kommen. Hierbei handelt es sich vermutlich um Kreislaufreaktionen aufgrund von verstopfungsbedingten Unterleibsschmerzen oder den Abführgang an sich.

Art der Anwendung

Es wird empfohlen 1 bis 2 Bisacodyl AIWA® 5 mg Dragees einmal täglich am Abend vor dem Schlafengehen zu nehmen.

Kinder

Bisacodyl AIWA® 5 mg darf bei Kindern unter 2 Jahren nicht angewendet werden.

Bei Kindern sollte Bisacodyl AIWA® 5 mg nur auf ärztliche Anweisung angewendet werden.

Warnhinweise und Vorsichtsmaßnahmen

- Bisacodyl AIWA® 5 mg darf nicht eingenommen werden,
- wenn Sie allergisch gegen Bisacodyl oder einen der Bestandteile dieses Arzneimittels sind.
 - bei einem Darmverschluss.
 - von Kindern unter 2 Jahren.
 - bei akuten entzündlichen Erkrankungen des Gastrointestinaltraktes.
 - bei einer seltenen angeborenen Unverträglichkeit gegen Glucose, Lactose oder Saccharose.

Bitte sprechen Sie mit Ihrem Arzt oder Apotheker, bevor Sie Bisacodyl AIWA® 5 mg einnehmen.

Die Einnahme von Abführmitteln sollte ohne ärztliche Abklärung nur kurzfristig erfolgen. Bei chronischer Verstopfung sollten Sie vor der Einnahme Ihren Arzt um Rat fragen.

Schwangerschaft und Stillzeit

Wenn Sie schwanger sind oder stillen, oder wenn Sie vermuten, schwanger zu sein oder beabsichtigen, schwanger zu werden, fragen Sie vor der Einnahme dieses Arzneimittels Ihren Arzt oder Apotheker um Rat.

Seit der Einführung von Bisacodyl im Jahre 1952 sind keine unerwünschten oder schädigenden Effekte während der Schwangerschaft bekannt geworden. Studien zur Anwendung während der Schwangerschaft wurden nicht durchgeführt. Daher soll Bisacodyl AIWA® 5 mg, wie alle Arzneimittel, während der Schwangerschaft nur nach Rücksprache mit Ihrem Arzt angewendet werden.

Es hat sich gezeigt, dass der Wirkstoff nicht in die Muttermilch übertritt. Bisacodyl AIWA® 5 mg kann daher während der Stillzeit angewendet werden.

Für mehr Informationen lesen Sie bitte die Packungsbeilage!

Lactulose AIWA®

670 mg/ml Lösung

Wirkstoff: Lactulose



Anwendung

Lactulose AIWA® enthält ein Laxans (Abführmittel) namens Lactulose. Es zieht Wasser in den Darm und macht den Stuhl dadurch weicher, so dass dieser den Darm leichter passieren kann. Es wird nicht in Ihren Körper aufgenommen.

Dauer der Behandlung

Die empfohlene Dosis bei Verstopfung:

	Anfangsdosis		Erhaltungsdosis	
Erwachsene und Jugendliche über 14 Jahre	15-45 ml	entsprechend 10 – 30 g Lactulose	15-30 ml	entsprechend 10 – 20 g Lactulose
Kinder (7-14 Jahre)	15 ml	entsprechend 10 g Lactulose	10-15 ml	entsprechend 7 – 10 g Lactulose
Kinder (1-6 Jahre)	5-10 ml	entsprechend 3 – 7 g Lactulose		
Neugeborene	bis zu 5 ml	entsprechend bis zu 3 g Lactulose		

Danach kann die Dosis individuell reduziert werden.

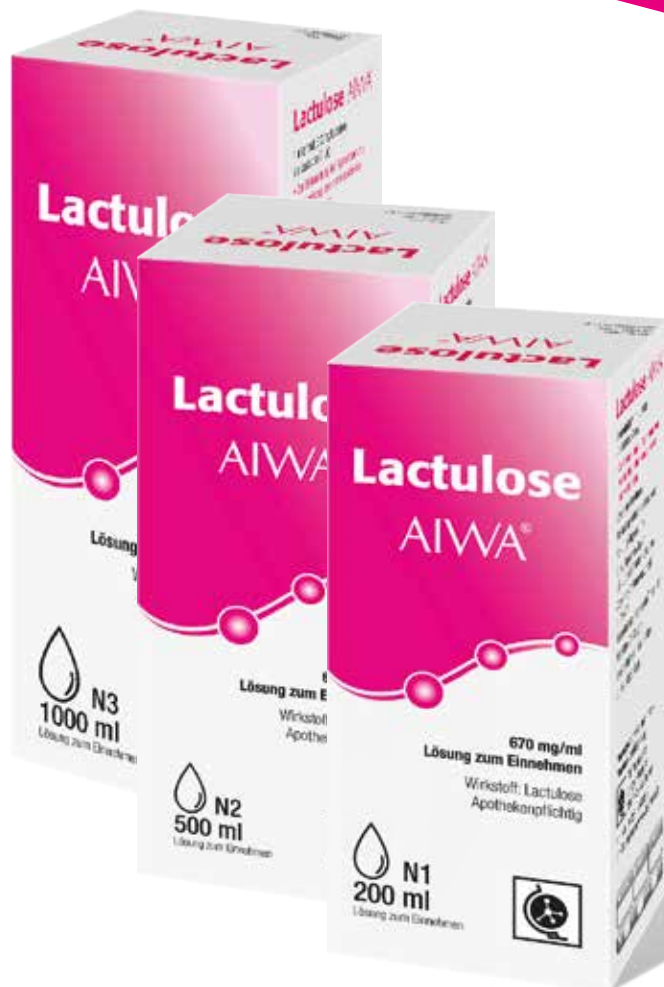
Die tägliche Dosis sollte in einer Portion zum Frühstück eingenommen werden. Es kann 2 – 3 Tage dauern, bis sich die gewünschte Wirkung einstellt, da Lactulose erst im Dickdarm abgebaut wird.

Art der Verabreichung

Nehmen Sie Ihre Dosen täglich zur selben Zeit. Die Dosis kann einmal täglich gegeben werden, beispielsweise zum Frühstück, oder aufgeteilt auf zwei Dosen pro Tag verabreicht werden. Schlucken Sie das Arzneimittel schnell herunter. Behalten Sie es nicht im Mund. Sie können Lactulose AIWA® Lösung zum Einnehmen unverdünnt oder in Flüssigkeit verdünnt einnehmen. Verwenden Sie den mitgelieferten Messbecher. Sie sollten während der Behandlung mit Laxanzien ausreichend Flüssigkeit zu sich nehmen (ungefähr 2 Liter/Tag, entsprechend 6-8 Gläsern).

Anwendungen von Lactulose AIWA®

- zur Behandlung der Symptome von Verstopfung.
- zur Behandlung einer speziellen Lebererkrankung (portokavale Enzephalopathie)



Verpackung kann abweichen

Bestandteile

1 ml Lactulose AIWA® Lösung enthält 670 mg Lactulose.

Inhalt der Packung

Lactulose AIWA® ist eine klare viskose Flüssigkeit, eine farblose bis schwach bräunlich-gelbliche Lösung. Folgende Packungsgrößen sind erhältlich: Braunglasflaschen mit 200, 500 oder 1000 ml Fassungsvermögen und einem Schraubverschluss aus Polyethylen oder einem kindergesicherten Verschluss aus Polypropylen.

Pharmazeutischer Unternehmer und Hersteller

T&D Pharma GmbH
Lemgoer Straße 16 • 32689 Kalletal, Germany
Fon +49(0)526465599920 • Fax +49(0)526465599930
info@td-pharma.de • www.td-pharma.de

Lactulose AIWA®

670 mg/ml Lösung



Mögliche Nebenwirkungen

Sehr häufig:

- Durchfall

Gelegentlich:

- Störungen des Elektrolyt-haushaltes bedingt durch Durchfall

Häufig:

- Blähungen
- Übelkeit
- Erbrechen
- Bauchschmerzen

Nicht bekannt:

- Allergische Reaktionen
- Ausschlag
- Juckreiz
- Nesselsucht

Schwangerschaft und Stillzeit

Wenn Sie schwanger sind oder stillen, oder wenn Sie vermuten, schwanger zu sein oder beabsichtigen, schwanger zu werden, fragen Sie vor der Einnahme dieses Arzneimittels Ihren Arzt oder Apotheker um Rat.

Kinder

Lactulose AIWA® sollte Kleinkindern und Neugeborenen normalerweise nicht verabreicht werden, da es die normalen Reflexe der Darmentleerung stören kann.

Der Arzt kann unter speziellen Bedingungen Lactulose AIWA® für ein Kind, Kleinkind oder Baby verschreiben. Der Arzt wird in diesen Fällen die Behandlung sorgfältig überwachen.

Warnhinweise und Vorsichtsmaßnahmen

Lactulose AIWA® darf nicht eingenommen werden,

- wenn Sie allergisch gegen Lactulose sind.
- bei einem Darmverschluss (Ileus)
- bei Darmdurchbruch (Perforationen) oder einem erhöhtem Risiko für Darmdurchbruch.
- bei Fructoseunverträglichkeit (hereditäre Fructose-Intoleranz).
- bei Schleimzuckerunverträglichkeit (hereditäre Galactose-Intoleranz, z. B. Galactosämie).

Bitte sprechen Sie mit Ihrem Arzt oder Apotheker, bevor Sie Lactulose AIWA® einnehmen.

Besondere Vorsicht bei der Einnahme von diesem Arzneimittel ist erforderlich,

- wenn Sie vor Beginn der Behandlung an Bauchschmerzen mit unbekannter Ursache leiden
- wenn Sie keinen Milchzucker verdauen können (Lactoseintoleranz, Lactasemangel).

Sie sollten dieses Arzneimittel nicht einnehmen bei:

- Störungen des Wasser- und Salz (Elektrolyt)-Haushaltes
- akuten Entzündungen des Magen-Darm-Traktes (mit den Beschwerden Bauchschmerzen, Erbrechen und Fieber)
- wenn Sie unter einer Aufnahmestörung für Glukose und Galaktose leiden (hereditäre Glucose-Galactose-Malabsorption).

Dauereinnahme von unangemessenen Dosierungen (Überschreitung von 2-3 weichen Stühlen pro Tag) oder unsachgemäßer Gebrauch kann zu Durchfällen und zu Störungen im Elektrolythaushalt führen.

Wenn Sie bereits längere Zeit unter Verstopfungsbeschwerden leiden, sollten Sie sich vor Beginn einer Therapie mit diesem Arzneimittel von Ihrem Arzt beraten und untersuchen lassen, denn chronische Störungen bzw. Beeinträchtigungen des Stuhlganges können Anzeichen einer ernsteren Erkrankung sein!

Während der Behandlung mit Abführmitteln sollten Sie ausreichende Mengen an Flüssigkeit zu sich nehmen (1,5 bis 2 Liter pro Tag, entsprechend 6-8 Gläser).

Wenn Sie dieses Arzneimittel bereits mehrere Tage einnehmen und keine Verbesserung verspüren oder sich Ihre Symptome noch verschlechtern, wenden Sie sich bitte an Ihren behandelnden Arzt.

Wenn sie bei langfristiger Einnahme dieses Arzneimittels anhaltende dünne Stühle haben, sollten sie dieses Arzneimittel nicht einnehmen und ihren Arzt konsultieren.

Diabetiker

Beachten Sie, dass dieses Arzneimittel in 15 ml Sirup verdauliche Kohlenhydrate z. B. Fructose (Fruchtzucker), Galactose, Lactose (Milchzucker) enthält, das entspricht max. 0,21 BE. Besonders bei Behandlung der portokavalen Enzephalopathie werden höhere Mengen dieses Arzneimittels benötigt, hier kann eine Anpassung Ihrer antidiabetischen Medikation erforderlich sein..

Dieses Arzneimittel kann den Kaliumverlust durch andere, gleichzeitig eingenommene Arzneimittel verstärken. Dazu gehören bestimmte harntreibende Mittel (Diuretika), Nebennierenrinden-Hormone (Kortikosteroide) und das gegen Pilze eingesetzte Amphotericin B.

Bei Kaliummangel ist die Empfindlichkeit gegenüber herzwirksamen Glykosiden (z. B. Digitoxin) erhöht.

Lactulose AIWA enthält Lactose, Galactose und Epilactose

Bitte nehmen Sie Lactulose AIWA daher erst nach Rücksprache mit Ihrem Arzt ein, wenn Ihnen bekannt ist, dass Sie unter einer Unverträglichkeit gegenüber bestimmten Zuckern leiden.

15 ml Lactulose enthalten 42,7 KJ (10,2 Kcal) = 0,21 BE. Die zur Behandlung erforderliche Dosis muss bei Diabetikern möglicherweise berücksichtigt werden.

Packungsgröße	PZN
200 ml (N1)	09612839
500 ml (N2)	13165300
1.000 ml (N3)	13165317

Für weitere Informationen lesen Sie bitte die Packungsbeilage!



Lactulose AIWA®

Pflaumenaroma 10 g/15 ml Lösung zum Einnehmen

Wirkstoff: Lactulose



Anwendung

Lactulose AIWA® Pflaumenaroma wird zur Behandlung der Symptome von Verstopfung angewendet.

Dauer der Behandlung

Die empfohlene Dosis beträgt:

	Anfangsdosis		Erhaltungsdosis	
Erwachsene	15-45 ml täglich	1 – 3 Beutel, entsprechend 10 – 30 g Lactulose	15-30 ml täglich	1 – 2 Beutel, entsprechend 10 – 20 g Lactulose
Jugendliche über 14 Jahre	15-45 ml täglich	1 – 3 Beutel, entsprechend 10 – 30 g Lactulose	15-30 ml täglich	1 – 2 Beutel, entsprechend 10 – 20 g Lactulose
Kinder (7-14 Jahre)	15 ml täglich	1 Beutel, entsprechend 10 g Lactulose	15 ml täglich	1 Beutel, entsprechend 10 g Lactulose

Bei älteren Patienten (≥ 65 Jahre) sowie Patienten mit Nieren oder Leberinsuffizienz liegen keine speziellen Dosierempfehlungen vor.

Dauer der Anwendung: Die Behandlungsdauer richtet sich nach den Symptomen. Es kann 2 - 3 Tage dauern, bis sich die gewünschte Wirkung einstellt, da Lactulose erst im Dickdarm abgebaut wird.

Anwendungen von Lactulose AIWA® Pflaumenaroma

- zur Behandlung der Symptome von Verstopfung.
- Pflaumengeruch und Pflaumengeschmack
- Praktische Einzeldosierung im Beutel



Verpackung kann abweichen

Packungsgröße	PZN
10 x 15 ml	15253534
20 x 15 ml	15253557

Inhaltsstoffe

Der Wirkstoff ist: Lactulose. Ein Beutel (15 ml) Lactulose AIWA® Pflaumenaroma enthält 10 g Lactulose (als Lactulose-Sirup). Der sonstige Bestandteil ist: Pflaumenaroma. Das Pflaumenaroma besteht aus Pflaumenextrakt, Ethanol, Propylenglycol, Aroma und einfaches Zuckerulöl.

Inhalt der Packung

Lactulose AIWA® Pflaumenaroma ist eine klare, farblose bis schwach bräunlich gelbe, viskose Lösung zum Einnehmen mit Pflaumengeruch und -geschmack und steht in Packungen zu 10 und 20 Beutel zur Verfügung.

Zulassungsinhaber und Hersteller

T&D Pharma GmbH
 Lemgoer Straße 16 • 32689 Kalletal, Germany
 Fon +49(0)526465599920 • Fax +49(0)526465599930
 info@td-pharma.de • www.td-pharma.de

Lactulose AIWA®

Pflaumenaroma 10g/15 ml Lösung zum Einnehmen



Art der Verabreichung

Nehmen Sie Ihre Dosen jeden Tag zur selben Zeit ein. Die Dosis kann einmal täglich eingenommen werden, beispielsweise zum Frühstück, oder aufgeteilt in zwei bis drei Dosen pro Tag. Schlucken Sie das Arzneimittel schnell hinunter. Behalten Sie es nicht im Mund. Sie können Lactulose AIWA Pflaumenaroma Lösung zum Einnehmen unverdünnt oder in Flüssigkeit verdünnt einnehmen. Während der Behandlung mit Abführmitteln sollten Sie ausreichend Flüssigkeit zu sich nehmen (ungefähr 1,5 - 2 Liter / Tag, entsprechend 6 - 8 Gläsern). Bei Auftreten von Durchfall sollte die Dosierung reduziert werden.

Zur genauen Dosierung bei Säuglingen, Kleinkindern und Kindern bis 6 Jahre, steht Lactulose in Flaschen zur Verfügung.

Mögliche Nebenwirkungen

Folgende Nebenwirkungen sind bei Lactulose AIWA® Pflaumenaroma bekannt:

- Blähungen, insbesondere während der ersten Behandlungstage. Üblicherweise gibt sich dies nach einigen Tagen.
- Übelkeit
- Erbrechen
- Bei Untersuchungen kann ein gestörter Elektrolythaushalt aufgrund von Durchfall festgestellt werden.
- Wenn eine höhere als die empfohlene Dosis verwendet wird, kann es zu Bauchschmerzen und Durchfall kommen.
- Allergische Reaktionen
- Ausschlag
- Juckreiz
- Nesselsucht

Die Häufigkeit dieser Nebenwirkungen ist nicht bekannt, d. h. die Häufigkeit ist auf Grundlage der verfügbaren Daten nicht abschätzbar.

Schwangerschaft und Stillzeit

Lactulose AIWA® Pflaumenaroma kann während der Schwangerschaft und Stillzeit verwendet werden.

Wenn Sie schwanger sind oder stillen, oder wenn Sie vermuten, schwanger zu sein oder beabsichtigen, schwanger zu werden, fragen Sie vor der Einnahme dieses Arzneimittels Ihren Arzt oder Apotheker um Rat.

Kinder

Bitte verabreichen Sie Lactulose AIWA® Pflaumenaroma nicht an Kinder und Jugendliche unter 14 Jahren ohne sich vorher bezüglich Verschreibung und sorgfältiger Überwachung an Ihren Arzt gewendet zu haben.

Zur genauen Dosierung bei Säuglingen, Kleinkindern und Kindern bis 6 Jahre, steht Lactulose in Flaschen zur Verfügung.

Warnhinweise und Vorsichtsmaßnahmen

Lactulose AIWA® Pflaumenaroma darf nicht eingenommen werden,

- wenn Sie allergisch gegen Lactulose sind.
- wenn Sie unter Galactosämie leiden (ein schwerer genetischer Defekt, bei dem Galactose nicht verdaut werden kann)
- wenn Sie unter akuter entzündlicher Darmerkrankung (wie Morbus Crohn oder Colitis ulcerosa), einer Blockade in Ihrem Darm (abgesehen von normaler Verstopfung), einem Darmdurchbruch oder Risiko eines Durchbruchs im Magen-Darm-Trakt oder unter Bauchschmerzen ungeklärter Ursache leiden.

Wenn Sie am gastrokardialen Syndrom (Roemheld-Syndrom) leiden, informieren Sie Ihren behandelnden Arzt vor der Einnahme von Lactulose AIWA Pflaumenaroma. Wenn Sie nach der Anwendung an Beschwerden wie Blähungen oder einem Gefühl des Aufgeblähtheits leiden, unterbrechen Sie die Behandlung und konsultieren Sie Ihren Arzt. Der Arzt wird in diesen Fällen die Behandlung sorgfältig überwachen. Langfristige Anwendung unangepasster Dosen (die zu mehr als 2 - 3 weichen Stühlen pro Tag führen) oder Missbrauch können zu Durchfall und Störungen des Elektrolythaushalts führen.

Wenn Sie ein älterer Patient oder ein Patient mit schlechtem Allgemeinzustand sind und Lactulose über einen Zeitraum von mehr als 6 Monaten nehmen, wird Ihr Arzt Ihre Blutelektrolyte regelmäßig untersuchen.

Bitte verwenden Sie Lactulose AIWA Pflaumenaroma nicht länger als zwei Wochen ohne ärztlichen Rat.

Sie sollten während der Behandlung mit Abführmitteln ausreichend Flüssigkeit zu sich nehmen (ungefähr 1,5 - 2 Liter/Tag, entsprechend 6 - 8 Gläsern).

Lactulose kann den durch andere Arzneimittel (z. B. Thiazide, Steroide und Amphotericin B) herbeigeführten Kaliumverlust erhöhen. Infolge des Kaliummangels kann sich bei gleichzeitiger Einnahme von Herzglykosiden die Wirkung der Glykoside verstärken.

Bei höheren Dosen kommt es zu einem Absinken des pH-Werts im Dickdarm. Daher kann es zur Inaktivierung von Arzneimitteln kommen, die pH-abhängig im Dickdarm freigesetzt werden (z. B. 5-ASA (5-Aminosalicylsäure)).

Lactulose AIWA Pflaumenaroma kann kleine Mengen von Zuckern enthalten

Lactulose AIWA Pflaumenaroma kann kleine Mengen von Zuckern (Milchzucker (Lactose), Fruchtzucker (Fructose), Galactose, Tagatose oder Epilactose) enthalten. Bitte nehmen Sie Lactulose AIWA Pflaumenaroma erst nach Rücksprache mit Ihrem Arzt ein, wenn Ihnen bekannt ist, dass Sie unter einer Unverträglichkeit gegenüber bestimmten Zuckern leiden.

Die normalerweise verwendete Dosis sollte für Diabetiker kein Problem darstellen. 15 ml Lactulose enthalten 42,7 KJ (10,2 Kcal) = 0,21 BE.

Für weitere Informationen lesen Sie bitte die Packungsbeilage!

Panto AIWA® 20 mg

magensaftresistente Tabletten

Wirkstoff: Pantoprazol



Verpackung kann abweichen

Art der Anwendung

Nehmen Sie die Tablette täglich zur gleichen Zeit vor einer Mahlzeit ein. Schlucken Sie die Tablette unzerkaut mit etwas Wasser herunter. Zerbeißen oder zerbrechen Sie die Tablette nicht.

Anwendung

Panto AIWA® 20 mg enthält den Wirkstoff Pantoprazol, der eine Art Pumpe, welche die Magensäure herstellt, blockiert. Das hat zur Folge, dass die Säuremenge im Magen reduziert wird. Panto AIWA® 20 mg wird angewendet zur kurzfristigen Behandlung von Reflux-Symptomen (z. B. Sodbrennen, saures Aufstoßen) bei Erwachsenen. Reflux ist der Rückfluss von Magensäure in die Speiseröhre, die sich schmerzhaft entzünden kann. Dies kann Symptome verursachen wie ein schmerzhaftes, zur Kehle aufsteigendes Brennen im Brustbereich (Sodbrennen) sowie einen sauren Geschmack im Mund (Säurerückfluss).

Inhaltsstoffe

Der Wirkstoff ist Pantoprazol. Eine magensaftresistente Tablette enthält 20 mg Pantoprazol (als Natrium Sesquihydrat 1,5 H₂O).

Die sonstigen Bestandteile sind:

Tablettenkern: Mannitol (Ph.Eur.), Natriumcarbonat, Carboxymethylstärke-Natrium (Typ A), Methacrylsäure-Ethylacrylat-Copolymer, Calciumstearat (Ph. Eur.); **Tablettenüberzug:** Opadry White OY-D-7233, bestehend aus: Hypromellose, Titandioxid (E171), Talkum, Macrogol 400, Natriumdodecylsulfat; **Magensaftresistenter Überzug:** Kollicoat MAE 30 DP gelb, bestehend aus: Methacrylsäure-Ethylacrylat-Copolymer-Dispersion 30 %, Propylenglycol, Eisen(III)-hydroxid-oxid x H₂O (E172), Titandioxid (E171), Talkum, Gereinigtes Wasser.

Anwendungen von Panto AIWA® 20 mg

- Kurzfristige Behandlung von Reflux-Symptomen (z. B. Sodbrennen, saures Aufstoßen) bei Erwachsenen.



Dauer der Anwendung

Die empfohlene Dosis beträgt eine Tablette täglich. Überschreiten Sie diese empfohlene Tagesdosis von 20 mg Pantoprazol nicht.

Nehmen Sie dieses Arzneimittel über mindestens 2 – 3 aufeinander folgende Tage ein. Beenden Sie die Einnahme von Panto AIWA® 20 mg, wenn Sie vollständig beschwerdefrei sind. Bereits nach einem Behandlungstag mit Panto AIWA® 20 mg können Ihre Symptome von saurem Aufstoßen und Sodbrennen gelindert werden, dieses Arzneimittel muss aber keine sofortige Erleichterung bringen.

Wenn Sie nach 2 Wochen dauerhafter Anwendung dieses Arzneimittels keine Besserung der Beschwerden feststellen, wenden Sie sich an Ihren Arzt.

Nehmen Sie Panto AIWA® 20 mg nicht länger als 4 Wochen, ohne Ihren Arzt aufzusuchen.

Packungsinhalt

Elliptische, bikonvexe, hellgelbe magensaftresistente Tablette.

Alu/Alu-Bliesterpackungen mit 7 und 14 magensaftresistente Tabletten.

Packungsgröße	PZN
7 Tabletten	16381530
14 Tabletten	16387981

Zulassungsinhaber und Hersteller

T&D Pharma GmbH
Lemgoer Straße 16 • 32689 Kalletal, Germany
Fon +49(0)526465599920 • Fax +49(0)526465599930 info@td-pharma.de • www.td-pharma.de

Panto AIWA® 20 mg

magensaftresistente Tabletten



Mögliche Nebenwirkungen

Schwere Überempfindlichkeitsreaktionen (selten: kann bis zu 1 Anwender von 1.000 betreffen): Überempfindlichkeitsreaktionen, sogenannte anaphylaktische Reaktionen, anaphylaktischer Schock und Angioödem. Typische Symptome sind: Schwellung von Gesicht, Lippen, Mund, Zunge und/oder Kehle, was möglicherweise zu Schluck- oder Atembeschwerden führt, Quaddeln (Nesselsucht), starker Schwindel mit sehr schnellem Herzschlag und starken Schweißausbrüchen.

Schwere Hautreaktionen (Häufigkeit nicht bekannt: Häufigkeit auf Grundlage der verfügbaren Daten nicht abschätzbar): Hautausschlag mit Schwellungen, Blasenbildung oder Schuppung der Haut, Hauterosionen und leichten Blutungen an Augen, Nase, Mund oder Genitalien und schneller Verschlechterung des Allgemeinzustands oder Hautausschlag bei Sonneneinwirkung.

Andere schwere Reaktionen (Häufigkeit nicht bekannt): Gelbfärbung der Haut und der Augen (aufgrund einer schweren Leberschädigung) oder Nierenprobleme wie schmerzhaftes Harnlassen und Schmerzen im unteren Rückenbereich mit Fieber.

Häufige Nebenwirkungen (kann bis zu 1 Anwender von 10 betreffen): Gutartige Magenpolypen

Gelegentliche Nebenwirkungen (kann bis zu 1 Anwender von 100 betreffen): Kopfschmerzen, Schwindel, Durchfall, Übelkeit, Erbrechen, Blähungen, Verstopfung, Mundtrockenheit, Schmerzen und Beschwerden im Oberbauch, Hautausschlag oder Nesselsucht, Juckreiz, Schwächegefühl, Erschöpfungsgefühl oder allgemeines Unwohlsein, Schlafstörungen, Anstieg der Leberenzyme im Bluttest.

Seltene Nebenwirkungen (kann bis zu 1 Anwender von 1.000 betreffen): Störung oder komplettes Fehlen der Geschmackswahrnehmung, Sehstörungen wie verschwommene Sicht, Gelenkschmerzen, Muskelschmerzen, Gewichtsschwankungen, erhöhte Körpertemperatur, Schwellungen an den Gliedmaßen, Depressionen, erhöhte Bilirubin- und Fettwerte im Blut (nachweisbar in Bluttests), Vergrößerung der männlichen Brust, hohes Fieber und eine starke Abnahme der zirkulierenden, granularen weißen Blutkörperchen (in Bluttests gesehen).

Sehr seltene Nebenwirkungen (kann bis zu 1 Anwender von 10.000 betreffen): Desorientiertheit, Abnahme der Anzahl der Blutplättchen, was möglicherweise eine stärkere Neigung zu Blutungen und blauen Flecken bewirkt, Abnahme der Anzahl weißer Blutkörperchen, was möglicherweise zu häufigerem Auftreten von Infektionen führt, gleichzeitige abnormale Abnahme der Anzahl roter und weißer Blutkörperchen als auch der Blutplättchen (in Bluttests gesehen).

Häufigkeit nicht bekannt (Häufigkeit auf Grundlage der verfügbaren Daten nicht abschätzbar): Halluzinationen, Verwirrung (besonders bei Patienten, in deren Krankheitsgeschichte diese Symptome bereits aufgetreten sind), Abnahme des Natriumspiegels im Blut, erniedrigter Magnesiumspiegel im Blut. Dickdarmentzündung, die einen persistenten wässrigen Durchfall verursacht.

Schwangerschaft und Stillzeit

Sie sollten dieses Arzneimittel nicht einnehmen, wenn Sie schwanger sind oder stillen. Wenn Sie schwanger sind oder stillen, oder wenn Sie vermuten, schwanger zu sein oder beabsichtigen, schwanger zu werden, fragen Sie vor der Einnahme dieses Arzneimittels Ihren Arzt oder Apotheker um Rat.

Kinder und Jugendliche

Panto AIWA® 20 mg sollte nicht von Kindern und Jugendlichen unter 18 Jahren eingenommen werden, da für diese Altersgruppe nur mangelnde Informationen zur Sicherheit vorliegen.

Verkehrstüchtigkeit und Fähigkeit zum Bedienen von Maschinen

Wenn Nebenwirkungen wie Schwindel oder Sehstörungen auftreten, sollten Sie kein Fahrzeug lenken oder Maschinen bedienen.

Warnhinweise und Vorsichtsmaßnahmen

Panto AIWA® 20 mg darf nicht eingenommen werden,

- wenn Sie allergisch gegen Pantoprazol oder einen der sonstigen Bestandteile dieses Arzneimittels sind
- wenn Sie gleichzeitig ein Arzneimittel einnehmen, das Atazanavir enthält (zur Behandlung einer HIV-Infektion). Siehe „Einnahme von Panto AIWA® 20 mg zusammen mit anderen Arzneimitteln“.

Bitte sprechen Sie mit Ihrem Arzt, bevor Sie Panto AIWA® 20 mg einnehmen:

- wenn Sie sich einer Behandlung von Sodbrennen oder Verdauungsstörungen für 4 Wochen oder länger unterziehen mussten.
- wenn Sie älter als 55 Jahre sind und täglich Verdauungsstörungen mit nicht verschreibungspflichtigen Arzneimitteln behandeln.
- Wenn Sie älter als 55 Jahre sind und unter neuen oder kürzlich veränderten Reflux-Symptomen leiden.
- wenn Sie in der Vergangenheit ein Magengeschwür oder eine Magenoperation hatten.
- wenn Sie unter Leberproblemen oder Gelbsucht (Gelbfärbung der Haut oder der Augen) leiden.
- wenn Sie wegen starker Beschwerden oder ernsthafter Krankheitszustände regelmäßig Ihren Arzt aufsuchen.
- wenn geplant ist, dass bei Ihnen eine Endoskopie oder ein Atemtest, genannt 13C-Harnstoff-Atemtest, durchgeführt wird.

Informieren Sie sofort Ihren Arzt, bevor oder nach dem Einnehmen dieses Arzneimittels, wenn Sie eines der folgenden Symptome bei sich bemerken, welches ein Hinweis auf eine andere, ernsthaftere Erkrankung sein könnte:

- unbeabsichtigter Gewichtsverlust (nicht auf eine Diät oder ein Trainingsprogramm zurückzuführen)
- Erbrechen, insbesondere bei wiederholtem Erbrechen
- Erbrechen von Blut; dies kann wie dunkler Kaffeesatz im Erbrochenen aussehen
- Blut im Stuhl, der schwarz oder teerig aussehen kann
- Schluckbeschwerden oder Schmerzen beim Schlucken
- Blässe und Schwächegefühl (Anämie)
- Schmerzen in der Brust
- Magenschmerzen
- schwere und/oder anhaltende Durchfälle, da dieses Arzneimittel mit einem leichten Anstieg von infektiösen Durchfallerkrankungen in Verbindung gebracht wird.

Eventuell wird Ihr Arzt einige Untersuchungen anordnen.

Bitte sprechen Sie mit Ihrem Arzt, bevor Sie dieses Arzneimittel einnehmen, wenn bei Ihnen ein bestimmter Bluttest (Chromogranin A) geplant ist.

Bereits nach einem Behandlungstag mit Panto AIWA® 20 mg können Ihre Symptome von Säurerückfluss und Sodbrennen gelindert werden, aber dieses Arzneimittel muss keine sofortige Erleichterung bringen. Sie sollten es nicht zur Vorbeugung einnehmen.

Wenn Sie über längere Zeit an wiederholtem Sodbrennen oder Verdauungsstörungen leiden, denken Sie daran, regelmäßig Ihren Arzt aufzusuchen.

Panto AIWA® 20 mg kann die Wirksamkeit anderer Arzneimittel beeinflussen.

Für mehr Informationen lesen Sie bitte die Packungsbeilage!

ABFÜHRMITTEL/GASTRO

**MINERALIEN/VITAMINE/
SPURENELEMENTE**

NAHRUNGSERGÄNZUNGSMITTEL

Ferro AIWA® 100 mg Filmtabletten

Wirkstoff: Getrocknetes Eisen(II)-sulfat



Verpackung kann abweichen

Anwendung

Ferro AIWA® 100 mg wird zur Behandlung von Eisenmangelzuständen eingesetzt.

Dauer der Anwendung

Die Dauer der Behandlung richtet sich nach Art und Schwere der Erkrankung. Grundsätzlich ist eine Eisentherapie, um einen Therapieerfolg zu erzielen, über einen Zeitraum von mindestens 8 Wochen erforderlich. Nach Normalisierung der Blutwerte (Hämoglobin) sollte zum Auffüllen des Eisen-Vorrats noch 6 – 8 Wochen weiter behandelt werden.

Art der Anwendung

Die Filmtabletten sollen morgens nüchtern bzw. jeweils 1 Stunde vor den Mahlzeiten unzerkaut mit ausreichend Flüssigkeit eingenommen werden, um mögliche Schädigungen der Schleimhaut durch stecken gebliebene Tabletten zu verhindern. Nehmen Sie die Tablette unzerkaut mit Wasser ein. Lutschen oder zerkauen Sie die Tablette nicht, und lassen Sie die Tablette nicht länger im Mund.

Vorteile von Ferro AIWA® 100 mg

- Getrocknetes Eisen(II)-sulfat zur Behandlung von Eisenmangel
- Geeignet für Erwachsene
- Filmtabletten zur oralen Anwendung



Packungsinhalt

Die Filmtabletten sind rund, gewölbt und braun gefärbt. Ferro AIWA® 100 mg sind mit 20, 50 und 100 Tabletten erhältlich.

Inhaltsstoffe

Eine Filmtablette enthält: Getrocknetes Eisen(II)-sulfat 302,237 – 309,106 mg (entsprechend 100 mg Eisen(II)-Ionen).

Die sonstigen Bestandteile sind: Maltodextrin, Calciumstearat, Lactose-Monohydrat, Copovidon, Macrogol 4000, Talkum, Calciumcarbonat E 170, Kakaobutter, Magnesiumstearat [pflanzlich], Schellack, Titandioxid E171, Cellulosepulver, Maisstärke, Carboxymethylstärke-Natrium (Typ A), Natriumdodecylsulfat, Sucrose (Saccharose), Povidon K25, Eisenoxide und -hydroxide (E172).

Zulassungsinhaber und Hersteller

T&D Pharma GmbH
Lemgoer Straße 16 • 32689 Kalletal, Germany
Fon +49(0)5264 655 999 20 • Fax +49(0)5264 655 999 30
info@td-pharma.de • www.td-pharma.de

Ferro AIWA®

100 mg Filmtabletten



Warnhinweise und Vorsichtsmaßnahmen

Eisensalze wie Ferro AIWA® 100 mg vermindern die Aufnahme von

- bestimmten Antibiotika (Tetracykline),
- Penicillamin (Mittel gegen rheumatische Erkrankungen)
- Levodopa (Parkinsonmittel)
- Methyldopa (Mittel gegen Bluthochdruck)
- Thyroxin (Schilddrüsenhormon) bei Patienten, die mit Thyroxin behandelt werden
- beeinflussen die Aufnahme von Chinolon-Antibiotika (z.B. Ciprofloxazin, Levofloxazin, Norfloxazin, Ofloxazin)
- können die Reizwirkung auf die Schleimhaut des Magen-Darm-Traktes verstärken, wenn sie gleichzeitig mit nichtsteroidalen Antirheumatika eingenommen werden (dazu gehören z.B. einige gebräuchliche Arzneimittel gegen Schmerzen, Fieber und Entzündungen).

Die Aufnahme von Eisen wird durch die gleichzeitige Einnahme von folgenden Arzneimitteln herabgesetzt

- Cholestyramin (Mittel zur Senkung erhöhter Blutfettwerte),
- Antacida (Magensäurebindende Calcium-, Magnesium-, Aluminium-Salze
- sowie Calcium- und Magnesium-Ergänzungspräparate

Sie sollten Ferro AIWA® 100 mg nicht innerhalb der folgenden 2 – 3 Stunden nach Einnahme einer der oben genannten Substanzen einnehmen. Sie sollten Ferro AIWA® 100 mg 1 Stunde vor oder eventuell zwischen den Mahlzeiten einnehmen, da Nahrungsmittel die Eisenaufnahme beeinträchtigen können.

Eisenbindende Substanzen wie Phytate (z. B. aus Getreide), Phosphorsäuresalze (z. B. aus Milch), Oxalsäuresalze (z. B. aus Spinat oder Rhabarber), Gerbsäuren (Tee) oder Kaffee hemmen die Aufnahme von Eisen durch den Organismus.

Ferro AIWA® 100 mg enthält Lactose und Sucrose

Bitte nehmen Sie Ferro AIWA 100 mg daher erst nach Rücksprache mit Ihrem Arzt ein, wenn Ihnen bekannt ist, dass Sie unter einer Unverträglichkeit gegenüber bestimmten Zuckern leiden.

Schwangerschaft und Stillzeit

Eine Behandlung mit Ferro AIWA® 100 mg sollte nur nach einer sorgfältigen Nutzen-Risiko-Abwägung und Rücksprache mit Ihrem Arzt erfolgen und die hohe Dosierung von 2 mal einer Filmtablette Ferro AIWA® 100 mg pro Tag nicht über einen längeren Zeitraum verordnet werden.

Auch während der Stillzeit sollte Ferro AIWA® 100 mg nur nach sorgfältiger Nutzen-Risiko-Abwägung und nach Rücksprache mit dem Arzt verordnet werden.

Kinder und Jugendliche

Die Anwendung bei Kindern und Jugendlichen unter 18 Jahren ist nicht vorgesehen.

Mögliche Nebenwirkungen

Eine Dunkelfärbung des Stuhles ist ein häufig zu beobachtendes, jedoch völlig unbedenkliches Ereignis nach Einnahme oraler Eisenpräparate.

Gelegentlich treten Magen-Darm-Störungen wie z.B. Appetitlosigkeit, Magendruck, Völlegefühl und Verstopfung auf. Hinweis: Eine Verstopfung kann durch ausgleichende Ernährung behoben werden.

In seltenen Fällen können Überempfindlichkeitsreaktionen (z. B. Hauterscheinungen) auftreten.

Packungsgröße	PZN
20 Tabletten	15250352
50 Tabletten	15250375
100 Tabletten	15250398

Für mehr Informationen lesen Sie bitte die Packungsbeilage!

ABFÜHRMITTEL/GASTRO

MINERALIEN/VITAMINE/
SPURENELEMENTE

**NAHRUNGS-
ERGÄNZUNGSMITTEL**

B-FIT[®] with B12



Erdbeer-
Vanille
Geschmack

MADE IN
GERMANY



Verpackung kann abweichen

Über B-FIT[®] with B12

Vitamin B12 (= Cyanocobalamin) ist ein wasserlösliches und hitzeempfindliches Vitamin, das vom menschlichen Körper nicht selbst hergestellt werden kann. B-FIT[®] mit B12 kann das allgemeine Wohlbefinden verbessern und so das Energieniveau und die allgemeine Leistungsfähigkeit steigern, insbesondere bei Personengruppen, die häufig von einem Vitamin-B12-Mangel betroffen sind (z.B. ältere Menschen, Vegetarier und Veganer, Diabetiker, Menschen mit Konzentrationsschwäche, Menschen mit Stress, Erschöpfung und Müdigkeit).

Inhalt der Packung

7 Trinkampullen à 7 ml = 49 ml Nahrungsergänzungsmittel

Benefits

Vitamin B12 trägt bei zu

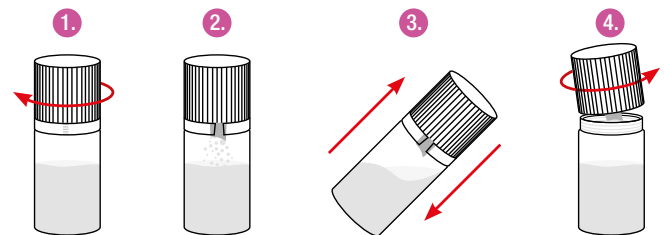
- einem normalen Energiestoffwechsel
- einer normalen Funktion des Nervensystems
- einem normalen Homocysteinestoffwechsel
- einer normalen geistigen Funktion
- einer normalen Bildung roter Blutkörperchen
- einer normalen Funktion des Immunsystems
- einer Verringerung von Müdigkeit und Ermüdung



Verzehrempfehlung

Die Zutaten werden unmittelbar vor dem Verzehr in der Ampulle gemischt. In der Verschlusskappe befindet sich das Vitamin B12-Pulver und in der Ampulle die Flüssigkeit.

1. Verschlusskappe im Uhrzeigersinn (s. Pfeile auf der Kappe) fest zudrehen, bis sich der weiße Sicherheitsring öffnet.
2. Das Vitamin B12-Pulver fällt in die Flüssigkeit.
3. Ampulle gut schütteln.
4. Verschlusskappe gegen den Uhrzeigersinn (nach links) aufdrehen und Flüssigkeit trinken.



Schwangerschaft und Stillzeit

Während der Schwangerschaft und Stillzeit wird generell empfohlen, vor der Anwendung eines Nahrungsergänzungsmittels Ihren Arzt zu konsultieren.

Hersteller

T&D Pharma GmbH

Lemgoer Straße 16 • 32689 Kalletal, Germany
Fon +49(0)526465599920 • Fax +49(0)526465599930
info@td-pharma.de • www.td-pharma.de

B-FIT[®] with B12



Wichtige Hinweise

Nahrungsergänzungsmittel sind kein Ersatz für eine abwechslungsreiche und ausgewogene Ernährung sowie eine gesunde Lebensweise. Außerhalb der Sicht- und Reichweite von kleinen Kindern, kühl (< 25 °C), trocken und lichtgeschützt aufbewahren.

Die angegebene empfohlene tägliche Verzehrmenge darf nicht überschritten werden.

Zutaten

Wasser, Fructose, Dextrose, Aroma, Säuerungsmittel Citronensäure, Konservierungsstoff Kaliumsorbat, Trennmittel Siliciumdioxid, Maltodextrin, Farbstoff Anthocyane, Cyanocobalamin (Vitamin B12).

	pro Tagesportion (=1 Trinkampulle)	NRV* pro Tagesportion
Vitamin B12	20.0 µg	800 %

* (Nutrient reference values); Referenzmengen für die tägliche Zufuhr von Vitaminen und Mineralstoffen (Erwachsene) gemäß Verordnung (EU) Nr. 1169/2011.

Cranberry AIWA®

Power from Nature



gluten
frei

MADE IN
GERMANY

Über Cranberry AIWA®

Cranberry AIWA® zeichnet sich durch eine Kombination aus Vitamin C und einem hochwertigen Extrakt aus Cranberry aus.

Verzehrempfehlung

Täglich 2 Weichkapseln unzerkaut mit Flüssigkeit zu einer Mahlzeit einnehmen.

Inhalt der Packung

30 Weichkapseln à 1210 mg = 36.3 g Nahrungsergänzungsmittel mit Cranberry-Extrakt und Vitamin C



Verpackung kann abweichen

Vorteile

- Als Prophylaxe für Harnwegsinfektionen und um eventuell Antibiotika zu vermeiden
- Vitamin C unterstützt das Immunsystem und ist ein Radikalfänger
- Keine Schädigung der Darmflora
- Verminderte Resistenzentwicklung
- Geeignet für Kinder und Schwangere

Vitamin C trägt zur Aufrechterhaltung einer normalen Funktion des Immunsystems bei und schützt die Zellen vor oxidativem Stress.



Hersteller

T&D Pharma GmbH

Lemgoer Straße 16 • 32689 Kalletal, Germany
Fon +49 (0) 5264 655 999 20 • Fax +49 (0) 5264 655 999 30
info@td-pharma.de • www.td-pharma.de



Wichtige Hinweise

Nahrungsergänzungsmittel sind kein Ersatz für eine abwechslungsreiche und ausgewogene Ernährung sowie eine gesunde Lebensweise. Außerhalb der Sicht- und Reichweite von kleinen Kindern, kühl (< 25 °C), trocken und lichtgeschützt aufbewahren.

Die angegebene empfohlene tägliche Verzehrmenge darf nicht überschritten werden.

Zutaten

Sojabohnenöl (raffiniert), proanthocyanidinhaltiger Cranberry Trockenextrakt 25:1, Gelatine, pflanzliche Fette (Kokos, Palmkern), L-Ascorbinsäure (Vitamin C), Feuchthaltemittel Glycerin, Emulgator Soja-Lecithine, Stabilisator Bienenwachs, Feuchthaltemittel Sorbit, Farbstoff Eisenoxide und Eisenhydroxide.

	pro Tagesportion (2 Kapseln)	% NRV* pro 2 Kapseln
Cranberry Trockenextrakt 25:1 nativ davon Proanthocyanidine (PAC)	600 mg 36 mg	**
Vitamin C	160 mg	200 %

* (Nutrient reference Values); Referenzmengen für die tägliche Zufuhr von Vitaminen und Mineralstoffen (Erwachsene) gemäß Verordnung (EU) Nr. 1169/2011.

** kein NRV festgelegt.

D-Day[®] long

Weichkapseln



Nur einmal
wöchentlich!

MADE IN
GERMANY

Über D-Day[®] long

D-Day[®] long Weichkapseln enthalten Vitamin D, ein essentieller Nährstoff für den Stoffwechsel mit vielfältigen Funktionen.

Verzehrempfehlung

Nehmen Sie eine Kapsel einmal wöchentlich zu einer Hauptmahlzeit mit Wasser ein. Bestenfalls immer zur gleichen Zeit ein.

Inhalt der Packung

30 Weichkapseln à 412 mg = 12.4 g
Nahrungsergänzungsmittel mit Vitamin D3

Schwangerschaft und Stillzeit

Während der Schwangerschaft und Stillzeit wird generell empfohlen, vor der Anwendung eines Nahrungsergänzungsmittels Ihren Arzt zu konsultieren.

Vorteile

Vitamin D trägt bei zu

- der Erhaltung normaler Knochen und einer normalen Muskelfunktion
- einer normalen Funktion des Immunsystems
- einem normalen Kalziumspiegel im Blut



Verpackung kann abweichen

Hersteller

T&D Pharma GmbH
Lemgoer Straße 16 • 32689 Kalletal, Germany
Fon +49(0)526465599920 • Fax +49(0)526465599930
info@td-pharma.de • www.td-pharma.de



Wichtige Hinweise

Nahrungsergänzungsmittel sind kein Ersatz für eine abwechslungsreiche und ausgewogene Ernährung sowie eine gesunde Lebensweise. Außerhalb der Sicht- und Reichweite von kleinen Kindern, kühl (< 25 °C), trocken und lichtgeschützt aufbewahren.

Die angegebene empfohlene Verzehrmenge darf nicht überschritten werden. Zusätzlich zu D-Day[®] long sollten keine weiteren Vitamin D-Präparate eingenommen werden..

Für Kinder unter 11 Jahren ist D-Day[®] long nicht geeignet.

Zutaten

Sonnenblumenöl, Gelatine (Rind), Feuchthaltemittel Glycerin, Cholecalciferol (Vitamin D3), Farbstoff Riboflavin, Farbstoff Titandioxid, Wasser.

	pro Wochen- portion (=1 Kapsel)	dies ent- spricht einer täglichen Zufuhr von	NRV* der Tages- zufuhr
Vitamin D3	140 µg (5600 I.U.)	20 µg (800 I.U.)	400 %

* Nutrient Reference Values (Nährstoffbezugswerte); Referenzmengen für die tägliche Zufuhr von Vitaminen und Mineralstoffen (Erwachsene) gemäß Verordnung (EU) Nr. 1169/2011.

GEM OMEGA 3®

Weichgelatinecapseln



gluten-
und laktose
frei

MADE IN
GERMANY

Über GEM OMEGA 3®

GEM OMEGA 3® ist ein Nahrungsergänzungsmittel mit einer speziellen Kombination aus wertvollen Omega-3 Fettsäuren, vor allem Eicosapentaensäure (EPA) und Docosahexaensäure (DHA) sowie Vitamin E.

Verzehrempfehlung

Täglich 3 mal 2 Kapseln über den Tag verteilt zu den Mahlzeiten mit reichlich Wasser einnehmen.

Inhalt der Packung

30 Weichgelatinecapseln à 725 mg = 21,8 g
Nahrungsergänzungsmittel mit Fischöl und Vitamin E

Schwangerschaft und Stillzeit

Schwangeren und Stillenden ist grundsätzlich zu empfehlen, die Verwendung von Nahrungsergänzungsmitteln mit ihrem Arzt abzusprechen.

Vorteile

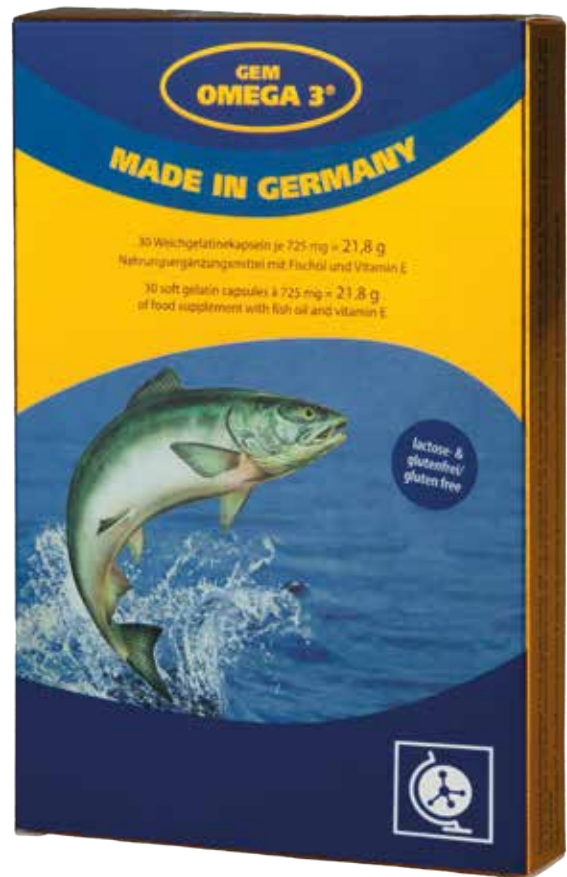
Bereits eine tägliche Aufnahme von 250 mg DHA

- trägt zur Erhaltung einer normalen Gehirnfunktion und
- zur Erhaltung der normalen Sehkraft bei.

Außerdem leistet die tägliche Aufnahme von 250 mg DHA und EPA einen Beitrag zu einer normalen Herzfunktion.

Vitamin E

- trägt zum Schutz der Zellen bei von oxidativem Stress.



Verpackung kann abweichen

Hersteller

T&D Pharma GmbH

Lemgoer Straße 16 • 32689 Kalletal, Germany
Fon +49(0)526465599920 • Fax +49(0)526465599930
info@td-pharma.de • www.td-pharma.de

GEM OMEGA 3®



Wichtige Hinweise

Nahrungsergänzungsmittel sind kein Ersatz für eine abwechslungsreiche, ausgewogene Ernährung und eine gesunde Lebensweise. Außerhalb der Sicht- und Reichweite von kleinen Kindern, kühl (< 25 °C), trocken und lichtgeschützt aufbewahren.

Die angegebene empfohlene tägliche Verzehrmenge darf nicht überschritten werden.

Gem Omega 3 sollte nicht eingenommen werden, wenn Sie gleichzeitig blutgerinnungshemmende Arzneimittel einnehmen oder unter einem Vitamin K Mangel leiden.

Zutaten

Fischöl, Gelatine (Rind), Feuchthaltemittel Glycerin, Wasser, Vitamin E.

	pro Tagesportion (= 6 Weich- gelatinekapseln)	NRV* pro Tages- portion
Omega-3 Fettsäuren	924 mg	**
davon		
EPA	480 mg	**
DHA	306 mg	**
Vitamin E (α-TE)	36 mg	300 %

* (Nutrient Reference Values; Nährstoffbezugswerte); Referenzmengen für die tägliche Zufuhr von Vitaminen und Mineralstoffen (Erwachsene) gemäß Verordnung (EU) Nr. 1169/2011.

** Kein NRV vorhanden.

German Apple cure

Brausetabletten



mit Süßungs-
mitteln/
zuckerfrei

Apfel
geschmack

MADE IN
GERMANY

Über German Apple cure

German Apple cure Brausetabletten sind eine Kombination aus Apfelessigpulver und Vitamin B6, die für jeden geeignet ist, der seinen Körper mit Vitamin B6 unterstützen möchte und Apfelessig schätzt.

Verzehrempfehlung

Täglich eine Brausetablette in einem Glas Wasser (250 ml) auflösen und trinken.

Inhalt der Packung

20 Brausetabletten à 4.5 g = 90 g Nahrungsergänzungsmittel mit Apfelessigextrakt und Vitamin B6

Schwangerschaft und Stillzeit

Während der Schwangerschaft und Stillzeit wird generell empfohlen, vor der Anwendung eines Nahrungsergänzungsmittels Ihren Arzt zu konsultieren.

Vorteile

Pyridoxine (Vitamin B6) trägt bei zu

- einem normalen Energiestoffwechsel
- einem normaler Protein- und Glykogenstoffwechsel
- einer normalen Funktion des Immunsystems
- einer normalen Bildung roter Blutkörperchen
- einer normalen psychologischen Funktion
- einer Verringerung von Müdigkeit und Erschöpfung



Verpackung kann variieren

Hersteller

T&D Pharma GmbH
Lemgoer Straße 16 • 32689 Kalletal, Germany
Fon +49(0)5264 655 999 20 • Fax +49(0)5264 655 999 30
info@td-pharma.de • www.td-pharma.de

German Apple Cure



Wichtige Hinweise

Nahrungsergänzungsmittel sind kein Ersatz für eine abwechslungsreiche und ausgewogene Ernährung sowie eine gesunde Lebensweise. Außerhalb der Sicht- und Reichweite von kleinen Kindern, kühl (< 25 °C), trocken und lichtgeschützt aufbewahren.

Die angegebene empfohlene tägliche Verzehrmenge darf nicht überschritten werden.

Enthält eine Phenylalaninquelle.

Zutaten

Säuerungsmittel Citronensäure, Säureregulator Natriumhydrogencarbonat, Säureregulator Natriumcarbonat, Apfelessigextrakt, Feuchthaltemittel Sorbit, Stärke, Aroma, Trennmittel Tricalciumphosphat, Inulin, Süßungsmittel Aspartam, Süßungsmittel Acesulfam K, Vitamin B6, Farbstoff Riboflavin-5'-phosphat-Natrium, Maltodextrin.

	Pro Tagesportion (1 Brausetablette)	NRV* pro Tagesportion
Apfelessig- extrakt	256.5 mg	**
Vitamin B6	2.0 mg	143 %

* (Nutrient reference values); Referenzmengen für die tägliche Zufuhr von Vitaminen und Mineralstoffen (Erwachsene) gemäß Verordnung (EU) Nr. 1169/2011.

** kein NRV festgelegt

German Calcium

Brausetabletten



mit Süßungs-
mitteln/
zuckerfrei

Zitronen-
geschmack

MADE IN
GERMANY

Über German Calcium

German Calcium Brausetabletten enthalten Kalzium für Ihre tägliche Vitalität.

Verzehrempfehlung

Täglich eine Brausetablette in einem Glas Wasser (250 ml) auflösen und trinken.

Inhalt der Packung

20 Brausetabletten à 4.5 g = 90 g Nahrungsergänzungsmittel mit Calcium und Süßungsmitteln.

Schwangerschaft und Stillzeit

Während der Schwangerschaft und Stillzeit wird generell empfohlen, vor der Anwendung eines Nahrungsergänzungsmittels Ihren Arzt zu konsultieren.

Vorteile

Calcium trägt bei zu

- einer normalen Muskelfunktion
- einer normalen Blutgerinnung
- einem normalen Energiestoffwechsel

Kalzium wird benötigt für die Erhaltung von Knochen und Zähnen.



Verpackung kann variieren

Hersteller

T&D Pharma GmbH

Lemgoer Straße 16 • 32689 Kalletal, Germany
Fon +49(0)526465599920 • Fax +49(0)526465599930
info@td-pharma.de • www.td-pharma.de



Wichtige Hinweise

Nahrungsergänzungsmittel sind kein Ersatz für eine abwechslungsreiche, ausgewogene Ernährung und eine gesunde Lebensweise. Außerhalb der Sicht- und Reichweite von kleinen Kindern, kühl (< 25 °C), trocken und lichtgeschützt aufbewahren.

Die angegebene empfohlene tägliche Verzehrmenge darf nicht überschritten werden.

Enthält eine Phenylalaninquelle.

Zutaten

Säuerungsmittel Citronensäure, Calciumcarbonat, Säureregulator Natriumhydrogencarbonat, Inulin, Säureregulator Natriumcarbonat, Trennmittel Tricalciumphosphat, Stärke, Aroma, Süßungsmittel Aspartam, Süßungsmittel Acesulfam K, Säuerungsmittel Äpfelsäure, Farbstoff Riboflavin-5'-phosphat-Natrium.

	pro Tagesportion (1 Brausetablette)	NRV*pro Tagesportion
Calcium	500 mg	62.5 %

* (Nutrient reference values); Referenzmengen für die tägliche Zufuhr von Vitaminen und Mineralstoffen (Erwachsene) gemäß Verordnung (EU) Nr. 1169/2011.

German Calcium + D3

Brausetabletten



mit Süßungsmitteln/
zuckerfrei

Orangen-
Grapefruit
geschmack

MADE IN
GERMANY

Über German Calcium + D3

German Calcium + D3 Brausetabletten enthalten Calcium und Vitamin D3 für Ihre tägliche Vitalität.

Verzehrempfehlung

Täglich eine Brausetablette in einem Glas Wasser (250 ml) auflösen und trinken.

Inhalt der Packung

20 Brausetabletten à 4.5 g = 90 g Nahrungsergänzungsmittel mit Calcium, Vitamin D3 und Süßungsmitteln.

Schwangerschaft und Stillzeit

Während der Schwangerschaft und Stillzeit wird generell empfohlen, vor der Anwendung eines Nahrungsergänzungsmittels Ihren Arzt zu konsultieren.

Vorteile

Calcium trägt bei zu

- einer normalen Muskelfunktion
- einer normalen Blutgerinnung
- einem normalen Energiestoffwechsel

Calcium wird für die Erhaltung von Knochen und Zähnen benötigt.

Vitamin D3 trägt bei zu

- der Aufrechterhaltung von Knochen und Zähnen
- einer normalen Funktion des Immunsystems
- der Aufrechterhaltung einer normalen Muskelfunktion
- einer normalen Aufnahme/Verwertung von Kalzium und Phosphor
- einem normalen Kalziumspiegel im Blut



Verpackung kann variieren

Hersteller

T&D Pharma GmbH
Lemgoer Straße 16 • 32689 Kalletal, Germany
Fon +49(0)526465599920 • Fax +49(0)526465599930
info@td-pharma.de • www.td-pharma.de

German Calcium + D3



Wichtige Hinweise

Nahrungsergänzungsmittel sind kein Ersatz für eine abwechslungsreiche, ausgewogene Ernährung und eine gesunde Lebensweise. Außerhalb der Sicht- und Reichweite von kleinen Kindern, kühl (< 25 °C), trocken und lichtgeschützt aufbewahren.

Die angegebene empfohlene tägliche Verzehrmenge darf nicht überschritten werden. Auf die Einnahme weiterer calciumhaltiger Nahrungsergänzungsmittel sollte verzichtet werden.

Enthält eine Phenylalaninquelle.

Zutaten

Säuerungsmittel Citronensäure, Calciumcarbonat, Säureregulator Natriumhydrogencarbonat, Säureregulator Natriumcarbonat, Feuchthaltemittel Sorbit, Inulin, Stärke, Aromen, Trennmittel Tricalciumphosphat, Süßungsmittel Aspartam, Süßungsmittel Acesulfam K, Rote-Bete-Saftpulver, Farbstoff Riboflavin-5'-phosphat-Natrium, Süßungsmittel Sucralose, Vitamin D3.

	pro Tagesportion (1 Brausetablette)	NRV* pro Tagesportion
Calcium	500 mg	62.5 %
Vitamin D3	2.5 µg	50 %

* (Nutrient reference values); Referenzmengen für die tägliche Zufuhr von Vitaminen und Mineralstoffen (Erwachsene) gemäß Verordnung (EU) Nr. 1169/2011.

German Calcium + Vitamin C

Brausetabletten



mit Süßungs-
mitteln/
zuckerfrei

Zitronen-
geschmack

MADE IN
GERMANY

Über German Calcium + D3

German Calcium + Vitamin C Brausetabletten enthalten Calcium und Vitamin C für Ihre tägliche Vitalität.

Verzehrempfehlung

Täglich eine Brausetablette in einem Glas Wasser (250 ml) auflösen und trinken.

Inhalt der Packung

20 Brausetabletten à 4.5 g = 90 g Nahrungsergänzungsmittel mit Calcium, Vitamin C und Süßungsmitteln

Schwangerschaft und Stillzeit

Während der Schwangerschaft und Stillzeit wird generell empfohlen, vor der Anwendung eines Nahrungsergänzungsmittels Ihren Arzt zu konsultieren.

Vorteile

Calcium trägt bei zu

- einer normalen Muskelfunktion
- einer normalen Blutgerinnung
- einem normalen Energiestoffwechsel

Calcium wird für die Erhaltung von Knochen und Zähne benötigt.

Vitamin C trägt bei zu

- einer normalen Funktion des Immunsystems
- der Aufrechterhaltung der normalen Funktion des Immunsystems während und nach intensiver körperlicher Betätigung
- einer Verringerung von Müdigkeit und Ermüdung
- einer normalen Kollagenbildung für die Funktion von Haut, Zahnfleisch und Zähnen
- normaler Energiestoffwechsel
- normale Funktion des Nervensystems
- einer Erhöhung der Eisenaufnahme.



Verpackung kann variieren

Hersteller

T&D Pharma GmbH
Lemgoer Straße 16 • 32689 Kalletal, Germany
Fon +49(0)5264 655 999 20 • Fax +49(0)5264 655 999 30
info@td-pharma.de • www.td-pharma.de

German Calcium + Vitamin C



Wichtige Hinweise

Nahrungsergänzungsmittel sind kein Ersatz für eine abwechslungsreiche, ausgewogene Ernährung und eine gesunde Lebensweise. Außerhalb der Sicht- und Reichweite von kleinen Kindern, kühl (< 25 °C), trocken und lichtgeschützt aufbewahren.

Die angegebene empfohlene tägliche Verzehrmenge darf nicht überschritten werden.

Enthält eine Phenylalaninquelle.

Zutaten

Säuerungsmittel Citronensäure, Calciumcarbonat, Säureregulator Natriumhydrogencarbonat, Säureregulator Natriumcarbonat, Inulin, Feuchthaltemittel Sorbit, L-Ascorbinsäure (Vitamin C), Trennmittel Tricalciumphosphat, Stärke, Aroma, Süßungsmittel Aspartam, Süßungsmittel Acesulfam K, Süßungsmittel Sucralose, Farbstoff Riboflavin-5'-phosphat-Natrium.

	pro Tagesportion (1 Brausetablette)	NRV* pro Tagesportion
Calcium	300 mg	37.5 %
Vitamin C	75 mg	94 %

* (Nutrient reference values); Referenzmengen für die tägliche Zufuhr von Vitaminen und Mineralstoffen (Erwachsene) gemäß Verordnung (EU) Nr. 1169/2011.

German Iron

Brausetabletten



mit Süßungs-
mitteln/
zuckerfrei

Kirsch-
geschmack

MADE IN
GERMANY

Über German Iron

German Iron Brausetabletten enthalten Eisen für Ihre tägliche Vitalität.

Verzehrempfehlung

Täglich eine Brausetablette in einem Glas Wasser (250 ml) auflösen und trinken.

Inhalt der Packung

20 Brausetabletten à 4.5 g = 90 g Nahrungsergänzungsmittel mit Eisen und Süßungsmitteln

Schwangerschaft und Stillzeit

Während der Schwangerschaft und Stillzeit wird generell empfohlen, vor der Anwendung eines Nahrungsergänzungsmittels Ihren Arzt zu konsultieren.

Vorteile

Iron trägt bei zu

- einer normalen Bildung von roten Blutkörperchen und Hämoglobin
- einem normalen Sauerstofftransport im Körper
- einer normalen Funktion des Immunsystems
- einer Verringerung von Müdigkeit und Ermüdung



Verpackung kann variieren

Hersteller

T&D Pharma GmbH

Lemgoer Straße 16 • 32689 Kalletal, Germany
Fon +49(0)5264 655 999 20 • Fax +49(0)5264 655 999 30
info@td-pharma.de • www.td-pharma.de



Wichtige Hinweise

Nahrungsergänzungsmittel sind kein Ersatz für eine abwechslungsreiche, ausgewogene Ernährung und eine gesunde Lebensweise. Außerhalb der Sicht- und Reichweite von kleinen Kindern, kühl (< 25 °C), trocken und lichtgeschützt aufbewahren.

Die angegebene empfohlene tägliche Verzehrmenge darf nicht überschritten werden.

Enthält eine Phenylalaninquelle.

Die Einnahme von German Iron sollte nur nach Rücksprache mit einem Arzt erfolgen.

Zutaten

Säuerungsmittel Citronensäure, Säureregulator Natriumhydrogencarbonat, Säureregulator Natriumcarbonat, Feuchthaltemittel Sorbit, Stärke, Eisengluconat, Aroma, Trennmittel Tricalciumphosphat, Inulin, Rote Bete-Saftpulver, Süßungsmittel Aspartam, Süßungsmittel Acesulfam K, Süßungsmittel Sucralose, Farbstoff Ponceau 4R.

	pro Tagesportion (1 Brausetablette)	NRV* pro Tagesportion
Eisen	14 mg	100 %

* (Nutrient reference values); Referenzmengen für die tägliche Zufuhr von Vitaminen und Mineralstoffen (Erwachsene) gemäß Verordnung (EU) Nr. 1169/2011.

German Magnesium

Brausetabletten



mit Süßungsmitteln/
zuckerfrei

Orangen
geschmack

MADE IN
GERMANY

Über German Magnesium

German Magnesium Brausetabletten enthalten Magnesium für Ihre tägliche Vitalität.

Verzehrempfehlung

Täglich eine Brausetablette in einem Glas Wasser (250 ml) auflösen und trinken.

Inhalt der Packung

20 Brausetabletten à 4.3 g = 86 g Nahrungsergänzungsmittel mit Magnesium und Süßungsmitteln

Schwangerschaft und Stillzeit

Während der Schwangerschaft und Stillzeit wird generell empfohlen, vor der Anwendung eines Nahrungsergänzungsmittels Ihren Arzt zu konsultieren.

Vorteile

Magnesium trägt bei zu

- einer normalen Muskelfunktion
- einem normalen Energiestoffwechsel und Elektrolythaushalt
- einer Verringerung von Müdigkeit und Ermüdung
- einer normalen Funktion der Nerven und psychischen Funktion
- der Aufrechterhaltung der Knochen und Zähne



Verpackung kann variieren

Hersteller

T&D Pharma GmbH

Lemgoer Straße 16 • 32689 Kalletal, Germany
Fon +49(0)5264 655 999 20 • Fax +49(0)5264 655 999 30
info@td-pharma.de • www.td-pharma.de

German Magnesium



Wichtige Hinweise

Nahrungsergänzungsmittel sind kein Ersatz für eine abwechslungsreiche, ausgewogene Ernährung und eine gesunde Lebensweise. Außerhalb der Sicht- und Reichweite von kleinen Kindern, kühl (< 25 °C), trocken und lichtgeschützt aufbewahren.

Die angegebene empfohlene tägliche Verzehrmenge darf nicht überschritten werden.

Enthält eine Phenylalaninquelle.

Zutaten

Säuerungsmittel Citronensäure, Magnesiumcarbonat, Säureregulator Natriumhydrogencarbonat, Inulin, Stärke, Aroma, Süßungsmittel Aspartam, Süßungsmittel Acesulfam K, Süßungsmittel Sucralose, Rote Bete-Saftpulver, Farbstoff Riboflavin-5'-phosphat-Natrium.

	pro Tagesportion (1 Brausetablette)	NRV* pro Tagesportion
Magnesium	200 mg	53 %

* (Nutrient reference values); Referenzmengen für die tägliche Zufuhr von Vitaminen und Mineralstoffen (Erwachsene) gemäß Verordnung (EU) Nr. 1169/2011.

German Multivitamin

Brausetabletten



mit Süßungs-
mitteln/
zuckerfrei

Orangen
geschmack

MADE IN
GERMANY

Über German Multivitamin

German Multivitamin Brausetabletten enthalten Vitamine für Ihre tägliche Vitalität.

Vorteile

Vitamin C trägt bei zu

- einer normalen Funktion des Immunsystems
- der Aufrechterhaltung der normalen Funktion des Immunsystems während und nach intensiver körperlicher Betätigung
- einer Verringerung von Müdigkeit und Ermüdung
- einem normalen Energiestoffwechsel

Niacin trägt bei zu

- einer normalen Funktion des Nervensystems
- der Verringerung von Müdigkeit und Ermüdung
- der Erhaltung normaler Haut und normaler Schleimhäute

Vitamin E trägt bei zu

- zum Schutz der Zellen vor oxidativem Stress
- einer Verringerung von Müdigkeit und Ermüdung
- einer normalen geistigen Leistungsfähigkeit

Vitamin B1 (Thiamin) trägt bei zu

- einer normalen Funktion des Nervensystems
- einem normalen Energiestoffwechsel
- einer normalen Funktion des Herzens

Biotin trägt bei zu

- der Erhaltung von Haare und Haut

Folsäure trägt bei zu

- einer normalen Blutbildung
- einer normalen Funktion des Immunsystems

Vitamin B12 trägt bei zu

- einem normalen Energiestoffwechsel
- einer normalen Funktion des Nervensystems
- einer normalen geistigen Funktion
- einer normalen Bildung roter Blutkörperchen
- einer normalen Funktion des Immunsystems
- einer Verringerung von Müdigkeit und Ermüdung



Verpackung kann
variieren

Inhalt der Packung

20 Brausetabletten à 4.5 g = 90 g
Nahrungsergänzungsmittel mit Vitaminen
und Süßungsmitteln

Hersteller

T&D Pharma GmbH
Lemgoer Straße 16 • 32689 Kalletal, Germany
Fon +49(0)5264 655 999 20 • Fax +49(0)5264 655 999 30
info@td-pharma.de • www.td-pharma.de



Verzehrempfehlung

Täglich eine Brausetablette in einem Glas Wasser (250 ml) auflösen und trinken.

Schwangerschaft und Stillzeit

Während der Schwangerschaft und Stillzeit wird generell empfohlen, vor der Anwendung eines Nahrungsergänzungsmittels Ihren Arzt zu konsultieren.

Wichtige Hinweise

Nahrungsergänzungsmittel sind kein Ersatz für eine abwechslungsreiche, ausgewogene Ernährung und eine gesunde Lebensweise. Außerhalb der Sicht- und Reichweite von kleinen Kindern, kühl (< 25 °C), trocken und lichtgeschützt aufbewahren.

Die angegebene empfohlene tägliche Verzehrmenge darf nicht überschritten werden.

Enthält eine Phenylalaninquelle.

Zutaten

Säuerungsmittel Citronensäure, Säureregulator Natriumhydrogencarbonat, Feuchthaltemittel Sorbit, Säureregulator Natriumcarbonat, Stärke, Inulin, Vitamin C, Trennmittel Tricalciumphosphat, Süßungsmittel Aspartam, Aroma, Vitamin E, Niacin, Süßungsmittel Acesulfam K, Pantothensäure, Rote Bete Saftpulver, Süßungsmittel Sucralose, Vitamin B2, Vitamin B6, Vitamin B1, Folsäure, D-Biotin, Vitamin B12.

	pro Tagesportion (1 Brausetablette)	NRV* pro Tagesportion
Vitamin C	80 mg	100 %
Niacin (NE)	16 mg	100 %
Vitamin E (α-TE)	12 mg	100 %
Pantothensäure	6,0 mg	100 %
Pyridoxin (Vitamin B6)	1.4 mg	100 %
Riboflavin (Vitamin B2)	1.4 mg	100 %
Thiamin (Vitamin B1)	1.1 mg	100 %
Biotin	50 µg	100 %
Folsäure	200 µg	100 %
Vitamin B12	2.5 µg	100 %

* (Nutrient reference values); Referenzmengen für die tägliche Zufuhr von Vitaminen und Mineralstoffen (Erwachsene) gemäß Verordnung (EU) Nr. 1169/2011.

German Multivitamin + Minerals

Brausetabletten



mit Süßungs-
mitteln/
zuckerfrei

Granatapfel
geschmack

MADE IN
GERMANY

Zutaten

Säuerungsmittel Citronensäure, Säuerungsmittel Äpfelsäure, Calciumcarbonat, Magnesiumcarbonat, Feuchthaltemittel Sorbit, Säureregulator Natriumhydrogencarbonat, Kaliumhydrogencarbonat, Stärke, Inulin, Vitamin C, Trennmittel Tricalciumphosphat, Süßungsmittel Aspartam, Aromen, Vitamin E, Niacin, Süßungsmittel Acesulfam K, Pantothensäure, Rote Bete Saftpulver, Süßungsmittel Sucralose, Vitamin B2, Vitamin B6, Vitamin B1, Folsäure, D-Biotin, Vitamin B12.

	pro Tagesportion (1 Brausetablette)	NRV* pro Tagesportion
Magnesium	150 mg	40 %
Calcium	300 mg	38 %
Vitamin C	80 mg	100 %
Niacin (NE)	16 mg	100 %
Vitamin E (α-TE)	12 mg	100 %
Pantothensäure	6.0 mg	100 %
Pyridoxin (Vitamin B6)	1.4 mg	100 %
Riboflavin (Vitamin B2)	1.4 mg	100 %
Thiamin (Vitamin B1)	1.1 mg	100 %
Biotin	50 µg	100 %
Folsäure	200 µg	100 %
Vitamin B12	2.5 µg	100 %

* (Nutrient reference values); Referenzmengen für die tägliche Zufuhr von Vitaminen und Mineralstoffen (Erwachsene) gemäß Verordnung (EU) Nr. 1169/2011.



Verpackung kann
variieren

Über German Multivitamin + Minerals

German Multivitamin + Minerals Brausetabletten enthalten Vitamine und Mineralstoffe für Ihre tägliche Vitalität.

Hersteller

T&D Pharma GmbH
Lemgoer Straße 16 • 32689 Kalletal, Germany
Fon +49(0)526465599920 • Fax +49(0)526465599930
info@td-pharma.de • www.td-pharma.de



Vorteile

Magnesium trägt bei zu

- einer normalen Muskelfunktion
- einem normalen Energiestoffwechsel und Elektrolythaushalt
- einer Verringerung von Müdigkeit und Ermüdung
- einer normalen Funktion der Nerven und einer normalen psychischen Funktion
- trägt zur Erhaltung von Knochen und Zähne bei

Calcium trägt bei zu

- einer normalen Muskelfunktion
- einer normalen Blutgerinnung
- einem normalen Energiestoffwechsel

Vitamin C trägt bei zu

- einer normalen Funktion des Immunsystems
- der Aufrechterhaltung der normalen Funktion des Immunsystems während und nach intensiver körperlicher Betätigung
- einer Verringerung von Müdigkeit und Ermüdung

Niacin trägt bei zu

- einer normalen Funktion des Nervensystems
- einer Verringerung von Müdigkeit und Ermüdung
- der Erhaltung von Haut und Schleimhäuten

Vitamin E trägt bei zu

- Schutz der Zellen vor oxidativem Stress

Pantothensäure trägt bei zu

- einer Verringerung von Müdigkeit und Ermüdung
- einer normalen geistigen Leistungsfähigkeit

Vitamin B6 trägt bei zu

- einer normalen Funktion des Nervensystems
- einer normalen psychische Funktion

Vitamin B2 (Riboflavin) und Vitamin B6 trägt bei zu

- einer Verringerung von Müdigkeit und Ermüdung

Vitamin B1 (Thiamin) trägt bei zu

- einer normalen Funktion des Nervensystems
- einem normalen Energiestoffwechsel
- einer normalen Funktion des Herzens



Folsäure trägt bei zu

- einer normalen Blutbildung
- einer normalen Funktion des Immunsystems

Biotin trägt bei zu

- der Erhaltung von Haaren und Haut

Vitamin B12 trägt bei zu

- einer normale Funktion des Nervensystems
- einer normalen geistigen Funktion
- einer normalen Bildung roter Blutkörperchen
- einer normalen Funktion des Immunsystems
- einer Verringerung von Müdigkeit und Ermüdung

Inhalt der Packung

20 Brausetabletten à 4.5 g = 90 g Nahrungsergänzungsmittel mit Vitaminen, Mineralstoffen und Süßungsmitteln

Verzehrempfehlung

Täglich eine Brausetablette in einem Glas Wasser (250 ml) auflösen und trinken.

Wichtige Hinweise

Nahrungsergänzungsmittel sind kein Ersatz für eine abwechslungsreiche, ausgewogene Ernährung und eine gesunde Lebensweise. Außerhalb der Sicht- und Reichweite von kleinen Kindern, kühl (< 25 °C), trocken und lichtgeschützt aufbewahren.

Die angegebene empfohlene tägliche Verzehrmenge darf nicht überschritten werden.

Enthält eine Phenylalaninquelle.

Schwangerschaft und Stillzeit

Während der Schwangerschaft und Stillzeit wird generell empfohlen, vor der Anwendung eines Nahrungsergänzungsmittels Ihren Arzt zu konsultieren.

German Multivitamins for children

Brausetabletten



mit Süßungs-
mitteln/
zuckerfrei

Himbeer-
geschmack

MADE IN
GERMANY

Über German Multivitamins for children

German Multivitamins for children Brausetabletten enthalten Vitamine für die tägliche Vitalität deines Kindes.

Vorteile

Vitamin C trägt bei zu

- einer normalen Funktion des Immunsystems
- der Aufrechterhaltung der normalen Funktion des Immunsystems während und nach intensiver körperlicher Betätigung
- einer Verringerung von Müdigkeit und Ermüdung
- einem normalen Energiestoffwechsel

Niacin trägt bei zu

- einer normalen Funktion des Nervensystems
- der Verringerung von Müdigkeit und Ermüdung
- der Erhaltung von Haut und Schleimhäuten

Vitamin E trägt bei zu

- zum Schutz der Zellen vor oxidativem Stress

Vitamin B2 and Vitamin B6 trägt bei zu

- einer Verringerung von Müdigkeit und Ermüdung

Vitamin B6 trägt bei zu

- einer normalen Funktion des Nervensystems
- einer normalen psychischen Funktion

Vitamin B1 (Thiamin) trägt bei zu

- einer normalen Funktion des Nervensystems
- einem normalen Energiestoffwechsel
- einer normalen Funktion des Herzens

Folsäure trägt bei zu

- normale Blutbildung
- die normale Funktion des Immunsystems

Vitamin B12 trägt bei zu

- einem normalen Energiestoffwechsel
- einer normalen Funktion des Nervensystems
- einer normalen geistigen Funktion
- einer normalen Bildung roter Blutkörperchen
- einer normalen Funktion des Immunsystems
- einer Verringerung von Müdigkeit und Ermüdung



Verpackung kann
variieren

Inhalt der Packung

20 Brausetabletten à 4.5 g = 90 g Nahrungsergänzungsmittel mit Vitaminen und Süßungsmitteln

Hersteller

T&D Pharma GmbH
Lemgoer Straße 16 • 32689 Kalletal, Germany
Fon +49(0)526465599920 • Fax +49(0)526465599930
info@td-pharma.de • www.td-pharma.de



Verzehrempfehlung

Täglich eine Brausetablette in einem Glas Wasser (250 ml) auflösen und trinken.

Schwangerschaft und Stillzeit

Während der Schwangerschaft und Stillzeit wird generell empfohlen, vor der Anwendung eines Nahrungsergänzungsmittels Ihren Arzt zu konsultieren.

Wichtige Hinweise

Nahrungsergänzungsmittel sind kein Ersatz für eine abwechslungsreiche, ausgewogene Ernährung und eine gesunde Lebensweise. Außerhalb der Sicht- und Reichweite von kleinen Kindern, kühl (< 25 °C), trocken und lichtgeschützt aufbewahren.

Die angegebene empfohlene tägliche Verzehrmenge darf nicht überschritten werden.

Enthält eine Phenylalaninquelle.

Zutaten

Säuerungsmittel Citronensäure, Säureregulator Natriumhydrogencarbonat, Feuchthaltemittel Sorbit, Säureregulator Natriumcarbonat, L-Ascorbinsäure (Vitamin C), Inulin, Stärke, Trennmittel Tricalciumphosphat, Aroma, Maltodextrin, Süßungsmittel Aspartam, Rote Bete-Saftpulver, DL- α -Tocopherylacetat (Vitamin E), Nicotinamid (Niacin), Süßungsmittel Acesulfam K, Süßungsmittel Sucralose, Riboflavin-5'-phosphat-Natrium (Vitamin B2), Pyridoxinhydrochlorid (Vitamin B6), Thiaminhydrochlorid (Vitamin B1), Pteroylmonoglutaminsäure (Folsäure), Cyanocobalamin (Vitamin B12).

	pro Tagesportion (1 Brausetablette)	NRV* pro Tagesportion
Vitamin C	80 mg	100 %
Niacin (NE)	16 mg	100 %
Vitamin E (α -TE)	12 mg	100 %
Vitamin B6	1.4 mg	100 %
Riboflavin (Vitamin B2)	1.4 mg	100 %
Thiamine (Vitamin B1)	1.1 mg	100 %
Folid acid	200 μ g	100 %
Vitamin B12	2.5 μ g	100 %

* (Nutrient reference values); Referenzmengen für die tägliche Zufuhr von Vitaminen und Mineralstoffen (Erwachsene) gemäß Verordnung (EU) Nr. 1169/2011.

German Vitamin C

Brausetabletten



mit Süßungs-
mitteln/
zuckerfrei

Zitronen-
geschmack

MADE IN
GERMANY

Über German Vitamin C

German Vitamin C Brausetabletten enthalten Vitamin C für Ihre tägliche Vitalität.

Verzehrempfehlung

Täglich eine Brausetablette in einem Glas Wasser (250 ml) auflösen und trinken.

Inhalt der Packung

20 Brausetabletten à 4.0 g = 80 g Nahrungsergänzungsmittel mit Vitamin C und Süßungsmitteln

Schwangerschaft und Stillzeit

Während der Schwangerschaft und Stillzeit wird generell empfohlen, vor der Anwendung eines Nahrungsergänzungsmittels Ihren Arzt zu konsultieren.

Vorteile

Vitamin C trägt bei zu

- einer normalen Funktion des Immunsystems
- der Aufrechterhaltung der normalen Funktion des Immunsystems während und nach intensiver körperlicher Betätigung
- der Verringerung von Müdigkeit und Ermüdung
- einer normalen Kollagenbildung für die Funktion von Haut, Zahnfleisch und Zähnen
- einem normalen Energiestoffwechsel
- einer normalen Funktion des Nervensystems

Vitamin C erhöht die Eisenaufnahme.



Verpackung kann variieren

Hersteller

T&D Pharma GmbH

Lemgoer Straße 16 • 32689 Kalletal, Germany
Fon +49(0)5264 655 999 20 • Fax +49(0)5264 655 999 30
info@td-pharma.de • www.td-pharma.de

German Vitamin C



Wichtige Hinweise

Nahrungsergänzungsmittel sind kein Ersatz für eine abwechslungsreiche, ausgewogene Ernährung und eine gesunde Lebensweise. Außerhalb der Sicht- und Reichweite von kleinen Kindern, kühl (< 25 °C), trocken und lichtgeschützt aufbewahren.

Die angegebene empfohlene tägliche Verzehrmenge darf nicht überschritten werden.

Enthält eine Phenylalaninquelle.

Zutaten

Säuerungsmittel Citronensäure, Säureregulator Natriumhydrogencarbonat, Vitamin C, Säureregulator Natriumcarbonat, Stärke, Feuchthaltemittel Sorbit, Trennmittel Tricalciumphosphat, Inulin, Süßungsmittel Aspartam, Aroma, Süßungsmittel Acesulfam K, Süßungsmittel Sucralose, Rote Bete Saftpulver, Farbstoff Riboflavin-5'-phosphat-Natrium.

	pro Tagesportion (1 Brausetablette)	NRV* pro Tagesportion
Vitamin C	180 mg	225 %

* (Nutrient reference values); Referenzmengen für die tägliche Zufuhr von Vitaminen und Mineralstoffen (Erwachsene) gemäß Verordnung (EU) Nr. 1169/2011.

German Zinc

Brausetabletten



mit Süßungsmitteln/
zuckerfrei

Pfirsich
Maracuja
Geschmack

MADE IN
GERMANY

Über German Zinc

German Zinc Brausetabletten enthalten Zink für Ihre tägliche Vitalität.

Verzehrempfehlung

Täglich eine Brausetablette in einem Glas Wasser (250 ml) auflösen und trinken.

Inhalt der Packung

20 Brausetabletten à 4.5 g = 90 g Nahrungsergänzungsmittel mit Zink und Süßungsmitteln

Schwangerschaft und Stillzeit

Während der Schwangerschaft und Stillzeit wird generell empfohlen, vor der Anwendung eines Nahrungsergänzungsmittels Ihren Arzt zu konsultieren.

Vorteile

Zinc trägt bei

- zur Aufrechterhaltung der normalen Sehkraft
- die normale Funktion des Immunsystems
- zur Erhaltung von Knochen, Haaren und Nägeln
- zu einer normalen kognitiven Funktion
- zu einer normalen Fruchtbarkeit und Fortpflanzung
- zu einer Erhaltung normaler Haut
- zur Aufrechterhaltung des normalen Testosteronspiegels im Blut



Verpackung kann variieren

Hersteller

T&D Pharma GmbH
Lemgoer Straße 16 • 32689 Kalletal, Germany
Fon +49 (0) 5264 655 999 20 • Fax +49 (0) 5264 655 999 30
info@td-pharma.de • www.td-pharma.de



Wichtige Hinweise

Nahrungsergänzungsmittel sind kein Ersatz für eine abwechslungsreiche, ausgewogene Ernährung und eine gesunde Lebensweise. Außerhalb der Sicht- und Reichweite von kleinen Kindern, kühl (< 25 °C), trocken und lichtgeschützt aufbewahren.

Die angegebene empfohlene tägliche Verzehrmenge darf nicht überschritten werden.

Enthält eine Phenylalaninquelle.

Die Einnahme anderer zinkhaltiger Produkte sollte vermieden werden.

Zutaten

Säuerungsmittel Citronensäure, Säureregulator Natriumhydrogencarbonat, Feuchthaltemittel Sorbit, Stärke, Säureregulator Natriumcarbonat, Inulin, Trennmittel Tricalciumphosphat, Aroma, Süßungsmittel Aspartam, Zinksulfat, Rote Bete Saftpulver (Maltodextrin, Rote Bete Saftpulver), Süßungsmittel Acesulfam K, Süßungsmittel Sucralose, Farbstoff Riboflavin-5'-phosphat-Natrium.

	pro Tagesportion (1 Brausetablette)	NRV* pro Tagesportion
Zinc	5 mg	50 %

* (Nutrient reference values); Referenzmengen für die tägliche Zufuhr von Vitaminen und Mineralstoffen (Erwachsene) gemäß Verordnung (EU) Nr. 1169/2011.



mit Süßungsmitteln

Holunderbeeren geschmack

MADE IN GERMANY



Verpackung kann variieren

Über iC Direct®

iC Direct® wurde als Nahrungsergänzung speziell für Personen entwickelt, die einen erhöhten Bedarf an Eisen und Vitamin C benötigen oder durch die Ernährung zu wenig davon erhalten. Die moderne Darreichungsform als Mikro-Pellets in praktischen Portionsbeuteln ermöglicht eine einfache Einnahme für unterwegs und ohne Wasser. Die Pellets werden direkt in den Mund gegeben und lösen sich dort schnell auf.

Verzehrempfehlung

Einmal täglich den Inhalt eines Stickpacks direkt auf die Zunge geben, langsam zergehen lassen und schlucken.

Vorteile

Eisen trägt bei zu

- einer normalen Bildung von roten Blutkörperchen und Hämoglobin
- einer Verringerung von Müdigkeit und Ermüdung
- einem normalen Sauerstofftransport im Körper
- einer normalen Funktion des Immunsystems
- einem normalen Energiestoffwechsel

Vitamin C trägt bei

- zu einer Erhöhung der Eisenaufnahme im Körper
- zum Schutz der Zellen vor oxidativen Stress



Inhalt der Packung

20 Stickpacks mit Micro-Pellets à 2.5 g
= 50 g Nahrungsergänzungsmittel mit Eisen, Vitamin C und Süßungsmitteln

Schwangerschaft und Stillzeit

Während der Schwangerschaft und Stillzeit wird generell empfohlen, vor der Anwendung eines Nahrungsergänzungsmittels Ihren Arzt zu konsultieren.

Hersteller

T&D Pharma GmbH
Lemgoer Straße 16 • 32689 Kalletal, Germany
Fon +49(0)526465599920 • Fax +49(0)526465599930
info@td-pharma.de • www.td-pharma.de



Wichtige Hinweise

Nahrungsergänzungsmittel sind kein Ersatz für eine abwechslungsreiche und ausgewogene Ernährung sowie eine gesunde Lebensweise. Außerhalb der Sicht- und Reichweite von kleinen Kindern, kühl (<25°C), trocken und lichtgeschützt aufbewahren.

Die angegebene empfohlene tägliche Verzehrmenge darf nicht überschritten werden.

Für Jugendliche und Erwachsene. Eisenhaltige Nahrungsergänzungsmittel sollten nur bei unzureichender Eisenversorgung verwendet werden.

Enthält eine Phenylalaninquelle.

Zutaten

Füllstoff Sorbit; Acerola-Fruchtsaftpulver (Maltodextrin, Acerola-Fruchtsaftpulver, LAscorbinsäure (Vitamin C); Rote-Bete-Saftpulver (Maltodextrin, Rote-Bete-Saftpulver); LAscorbinsäure (Vitamin C); Eisenfumarat; pflanzliches Fett (ganz gehärtet, Ursprung Palmöl); Verdickungsmittel Natrium-Carboxymethylcellulose; Aroma; Trennmittel Magnesiumsalze der Speisefettsäuren; Trennmittel Siliciumdioxid; Süßungsmittel Aspartam; Süßungsmittel Acesulfam K.

	pro Tagesportion (1 Stickpack)	NRV* pro Tagesportion
Eisen	14 mg	100 %
Vitamin C	80 mg	100 %

* Nutrient Reference Values (Nährstoffbezugswerte); Referenzmengen für die tägliche Zufuhr von Vitaminen und Mineralstoffen (Erwachsene) gemäß Verordnung (EU) Nr. 1169/2011.

Orangen
geschmackMADE IN
GERMANY

Verpackung kann abweichen

Über iFol®

iFol® ist ein Nahrungsergänzungsmittel, das speziell für Personen entwickelt wurde, die einen erhöhten Bedarf an Folsäure und Eisen haben bzw. über die normale Ernährung keine ausreichende Menge davon zu sich nehmen. Beide Nährstoffe sind für den Menschen unentbehrlich und erfüllen im Stoffwechsel wichtige Aufgaben.

Inhalt der Packung

7 Trinkampullen à 7 ml = 49 ml Nahrungsergänzungsmittel mit Folsäure und Eisen

Benefits

Folsäure leistet einen Beitrag

- zu einer normalen Blutbildung
- zu einer normalen psychischen Funktion
- zu einer normalen Funktion des Immunsystems
- zur Verringerung von Ermüdung und Müdigkeit

Eisen leistet einen Beitrag

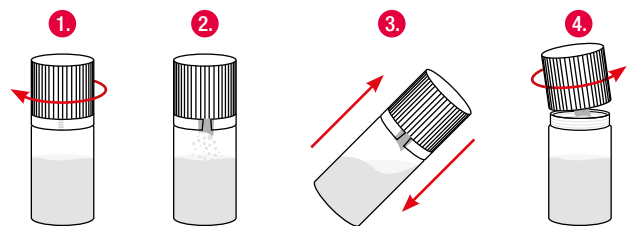
- zur normalen Bildung von roten Blutkörperchen und Hämoglobin
- zu einem normalen Sauerstofftransport im Körper
- zu einer normalen kognitiven Funktion
- zu einem normalen Energiestoffwechsel
- zu einer normalen Funktion des Immunsystems
- zur Verringerung von Müdigkeit und Ermüdung



Gebrauchsanleitung

Die Zutaten werden unmittelbar vor dem Verzehr in der Ampulle gemischt. In der Verschlusskappe befindet sich das Folsäure- und Eisen-Pulver und in der Ampulle die Flüssigkeit.

1. Verschlusskappe im Uhrzeigersinn (s. Pfeile auf der Kappe) fest zudrehen, bis sich der weiße Sicherheitsring öffnet.
2. Das Folsäure- und Eisen-Pulver fällt in die Flüssigkeit.
3. Ampulle gut schütteln.
4. Verschlusskappe gegen den Uhrzeigersinn (nach links) aufdrehen und Flüssigkeit trinken.



Schwangerschaft und Stillzeit

Schwangeren und Stillenden ist grundsätzlich zu empfehlen, vor jeder Einnahme eines Nahrungsergänzungsmittels Rücksprache mit dem behandelnden Arzt zu halten.

Hersteller

T&D Pharma GmbH

Lemgoer Straße 16 • 32689 Kalletal, Germany
Fon +49(0)526465599920 • Fax +49(0)526465599930
info@td-pharma.de • www.td-pharma.de



Wichtige Hinweise

Nahrungsergänzungsmittel sind kein Ersatz für eine abwechslungsreiche und ausgewogene Ernährung sowie eine gesunde Lebensweise. Außerhalb der Sicht- und Reichweite von kleinen Kindern, kühl (< 25 °C), trocken und lichtgeschützt aufbewahren.

Die angegebene empfohlene tägliche Verzehrmenge darf nicht überschritten werden.

Eisenhaltige Nahrungsergänzungsmittel sollten nur bei unzureichender Eisenversorgung verwendet werden.

Zutaten

Wasser, Fructose, Füllstoff Mannit, Eisendiphosphat, Aroma, Säuerungsmittel Citronensäure, färbendes Lebensmittel Saflorkonzentrat, Konservierungsstoff Kaliumsorbat, Trennmittel Siliciumdioxid, Magnesiumsalze der Speisefettsäuren, Pteroylmonoglutaminsäure (Folsäure).

	pro Tagesportion (= 1 Trinkampulle)	NRV* pro Tagesportion
Folsäure	400 µg	200 %
Eisen	14.0 mg	100 %

* (Nutrient reference values); Referenzmengen für die tägliche Zufuhr von Vitaminen und Mineralstoffen (Erwachsene) gemäß Verordnung (EU) Nr. 1169/2011.

Ferro AIWA® plus

Power from Nature



gluten
frei

MADE IN
GERMANY

Über Ferro AIWA® plus

Ferro AIWA® plus Weichkapseln leisten einen wertvollen Beitrag zur Versorgung mit Vitaminen und Mineralstoffen, insbesondere wenn eine angemessene und ausreichende Zufuhr durch die normale Ernährung nicht gewährleistet ist. Ferro AIWA® plus wird besonders für Frauen im gebärfähigen Alter sowie für Schwangere, ältere Menschen und Sportler empfohlen.

Verzehrempfehlung

Täglich 1 Weichkapsel unzerkaut mit Flüssigkeit zu einer Mahlzeit verzehren.

Inhalt der Packung

30 Weichkapseln à 670 mg = 20.1 g Nahrungsergänzungsmittel mit Eisen, weiteren Mineralstoffen und Vitaminen

Schwangerschaft und Stillzeit

Schwangeren und Stillenden ist grundsätzlich zu empfehlen, die Verwendung von Nahrungsergänzungsmitteln mit ihrem Arzt abzusprechen.

Vorteile

Iron trägt dazu bei

- zu einer normalen kognitiven Funktion
- zu einem normalen Energiestoffwechsel
- zur normalen Bildung roter Blutkörperchen und Hämoglobin
- zu einem normalen Sauerstofftransport im Körper
- zu einer normalen Funktion des Immunsystems
- zur Verringerung von Müdigkeit und Ermüdung



Packaging may vary

Hersteller

T&D Pharma GmbH

Lemgoer Straße 16 • 32689 Kalletal, Germany
Fon +49(0)526465599920 • Fax +49(0)526465599930
info@td-pharma.de • www.td-pharma.de



Wichtige Hinweise

Nahrungsergänzungsmittel sind kein Ersatz für eine abwechslungsreiche und ausgewogene Ernährung sowie eine gesunde Lebensweise. Außerhalb der Sicht- und Reichweite von kleinen Kindern, kühl (< 25 °C), trocken und lichtgeschützt aufbewahren.

Die angegebene empfohlene tägliche Verzehrmenge darf nicht überschritten werden.

Für Jugendliche und Erwachsene. Eisenhaltige Nahrungsergänzungsmittel sollten nur bei unzureichender Eisenversorgung verwendet werden.

Zutaten

Sojaöl; Ascorbinsäure (Vitamin C); Gelatine (Rind); Sojaöl (teilweise gehärtet); Feuchthaltemittel Glycerin; Eisen-(II)-fumarat; Sojaöl (ganz gehärtet); D- α -Tocopherol (Vitamin E); Zinkoxid; Wasser, gereinigt; Emulgator Lecithin (Soja); Pyridoxinhydrochlorid (Vitamin B6); Kupfer(II)-sulfat, wasserfrei; Cyanocobalamin (Vitamin B12); Folsäure; Farbstoff Eisenoxid, rot.

	pro Tagesportion (1 Weichkapsel)	% NRV* pro Tagesportion
Eisen	14 mg	100 %
Zink	15 mg	150 %
Kupfer	2 mg	200 %
Folsäure	600 μ g	300 %
Vitamin B12	9 μ g	360 %
Vitamin B6	5.4 mg	386 %
Vitamin C	100 mg	125 %
Vitamin E (α -TE)	12 mg	100 %

* (Nutrient reference values; Nährstoffbezugswerte); Referenzmengen für die tägliche Zufuhr von Vitaminen und Mineralstoffen (Erwachsene) gemäß Verordnung (EU) Nr. 1169/2011

Magnesium AIWA®

375 mg



gluten-
and laktose
frei

mit
Süßungs-
mitteln

Orangen
geschmack

MADE IN
GERMANY



Verpackung kann abweichen

Über Magnesium AIWA®

Magnesium AIWA® ist die ideale Nahrungsergänzung, wenn es darum geht, schnell und einfach die Magnesiumzufuhr zu verbessern. Die moderne Darreichungsform als Micro-Pellets im praktischen Stickpack ermöglicht das ganz ohne Wasser. Die Pellets werden direkt in den Mund gegeben und lösen sich dort schnell auf.

Inhalt der Packung

20 Stickpacks mit Micro-Pellets
à 2,0 g = 40 g Nahrungsergänzungsmittel
mit Süßungsmitteln

Verzehrempfehlung

1x täglich den Inhalt eines Stickpacks direkt auf die Zunge geben, langsam zergehen lassen und schlucken.

Schwangerschaft und Stillzeit

Schwangeren und Stillenden ist grundsätzlich zu empfehlen, vor jeder Einnahme eines Nahrungsergänzungsmittels Rücksprache mit dem behandelnden Arzt zu halten.

Vorteile

Magnesium trägt bei zu

- einer normalen Muskelfunktion
- einem normalen Energiestoffwechsel und Elektrolythaushalt
- der Verringerung von Müdigkeit und Ermüdung
- einer normalen Funktion der Nerven und normalen psychischen Funktion
- dem Erhalt normaler Knochen und Zähne



Hersteller

T&D Pharma GmbH
Lemgoer Straße 16 • 32689 Kalletal, Germany
Fon +49(0)526465599920 • Fax +49(0)526465599930
info@td-pharma.de • www.td-pharma.de

Magnesium AIWA®

375 mg



Wichtige Hinweise

Nahrungsergänzungsmittel sind kein Ersatz für eine abwechslungsreiche und ausgewogene Ernährung sowie eine gesunde Lebensweise. Außerhalb der Sicht- und Reichweite von kleinen Kindern, kühl (< 25 °C), trocken und lichtgeschützt aufbewahren.

Die angegebene empfohlene tägliche Verzehrmenge darf nicht überschritten werden.

Bitte befragen Sie vor dem Verzehr Ihren Arzt, wenn Sie unter einer eingeschränkten Nierenfunktion leiden oder schwanger sind. Kann bei empfindlichen Personen abführend wirken.

Enthält eine Phenylalaninquelle.

Zutaten

Sorbit, Magnesiumoxid, Säuerungsmittel Citronensäure, Verdickungsmittel Carboxymethylcellulose, Aroma, Trennmittel Magnesiumsalze von Speisefettsäuren, Süßungsmittel Aspartam.

	pro Tagesportion (= 1 Stickpack)	NRV* pro Tagesportion
Magnesium	375 mg	100 %

* Nutrient Reference Values (Nährstoffbezugswerte); Referenzmengen für die tägliche Zufuhr von Vitaminen und Mineralstoffen (Erwachsene) gemäß Verordnung (EU) Nr. 1169/2011.

Neo AIWA®

Kapseln



MADE IN GERMANY

Vorteile



Thiamin trägt bei zu

- einem normalen Energiestoffwechsel
- einer normalen Funktion des Nervensystems

Riboflavin trägt bei zu

- einer Aufrechterhaltung normaler roter Blutkörperchen
- dem Erhalt normaler Haut und Sehkraft

Pyridoxine (Vitamin B6) trägt bei zu

- einem normalen Homocysteinestoffwechsel
- einer normalen psychischen Funktion
- einer Verringerung von Müdigkeit und Ermüdung

Vitamin B12 trägt bei zu

- einer normalen Bildung roter Blutkörperchen
- einer normalen Funktion des Nervensystems
- einer Verringerung von Müdigkeit und Ermüdung

Niacin trägt bei zu

- einem normalen Energiestoffwechsel
- einer normalen Funktion des Nervensystems

Folsäure trägt bei zu

- einem mütterlichen Gewebewachstum während der Schwangerschaft

Biotin trägt bei zu

- einem normalen Makronährstoffwechsel
- der Erhaltung normaler Haut

Pantothensäure trägt bei zu

- einer normalen geistigen Leistungsfähigkeit
- einem normalen Energiestoffwechsel

Vitamin C trägt bei

- zu einer normalen Funktion des Immunsystems
- zum Schutz der Zellen vor oxidativem Stress
- Vitamin C erhöht die Eisenaufnahme.

Vitamin E trägt bei

- zum Schutz der Zellen vor oxidativem Stress

Jod trägt bei

- zu einer normalen Produktion von Schilddrüsenhormonen und einer normalen Schilddrüsenfunktion
- zu einer normalen Funktion des Nervensystems



Verpackung kann variieren

Über Neo AIWA®

Neo AIWA® Kapseln mit vegetarischer Kapselhülle unterstützt aktiv durch die Ergänzung mit Jod und vielen Vitaminen. Es wurde speziell für die Schwangerschaft und die Stillzeit entwickelt.

Inhalt der Packung

32 Kapseln mit vegetarischer Kapselhülle
à 502 mg = 16.1 g
Nahrungsergänzungsmittel mit Vitaminen und Jod
für Schwangerschaft und Stillzeit

Hersteller

T&D Pharma GmbH
Lemgoer Straße 16 • 32689 Kalletal, Germany
Fon +49(0) 5264 655 999 20 • Fax +49(0) 5264 655 999 30
info@td-pharma.de • www.td-pharma.de



Verzehrempfehlung

Täglich eine Kapsel mit reichlich Flüssigkeit schlucken.

Wichtige Hinweise

Nahrungsergänzungsmittel sind kein Ersatz für eine abwechslungsreiche und ausgewogene Ernährung sowie eine gesunde Lebensweise. Außerhalb der Sicht- und Reichweite von kleinen Kindern, kühl (< 25 °C), trocken und lichtgeschützt aufbewahren.

Die angegebene empfohlene tägliche Verzehrmenge darf nicht überschritten werden.

Zutaten

Füllstoff Calciumphosphat, L-Ascorbinsäure (Vitamin C), Füllstoff Hydroxypropylmethylcellulose, DL-alpha-Tocopherylacetat (Vitamin E), Nicotinamid (Niacin), Calcium-D-Pantothenat (Pantothensäure), Trennmittel Siliciumdioxid, Trennmittel Magnesiumsalze der Speisefettsäuren, Pyridoxinhydrochlorid (Vitamin B6), Thiaminhydrochlorid (Vitamin B1), Riboflavin (Vitamin B2), Verdickungsmittel Carrageen, Farbstoff Titandioxid, Säureregulator Kaliumacetat, Pteroylmonoglutaminsäure (Folsäure), Kaliumjodid, D-Biotin, Farbstoff Erythrosin, Farbstoffe Brillantblau FCF und Eisenoxid, Cyanocobalamin (Vitamin B12).

	pro Tagesportion (= 1 Kapsel)	NRV* pro Tagesportion
Folsäure	400 µg	200 %
Thiamin (Vitamin B1)	1.5 mg	136 %
Riboflavin (Vitamin B2)	1.8 mg	129 %
Vitamin B6	2.6 mg	186 %
Vitamin B12	3.5 µg	140 %
Biotin	150 µg	300 %
Niacin NE	16.0 mg	113 %
Pantothensäure	6.0 mg	100 %
Vitamin E α-TE	14.0 mg	117 %
Vitamin C	110 mg	138 %
Jod	200 µg	133 %

* (Nutrient Reference Values; Nährstoffbezugswerte); Referenzmengen für die tägliche Zufuhr von Vitaminen und Mineralstoffen (Erwachsene) gemäß Verordnung (EU) Nr. 1169/2011.

Neo AIWA® plus Fe⁺⁺

Kapseln



MADE IN
GERMANY



Verpackung kann abweichen

Über Neo AIWA® plus Fe⁺⁺

Neo AIWA® plus Fe⁺⁺ Kapseln mit hypromelloser Kapselhülle bietet aktive Unterstützung durch die Ergänzung mit vielen Vitaminen und Eisen. Speziell für Schwangerschaft und Stillzeit entwickelt.

Verzehrempfehlung

Täglich eine Kapsel mit reichlich Flüssigkeit schlucken.

Inhalt der Packung

32 Kapseln à 522 mg = 16.7 g
Nahrungsergänzungsmittel mit Vitaminen
und Eisen für Schwangerschaft und Stillzeit

Wichtige Hinweise

Nahrungsergänzungsmittel sind kein Ersatz für eine abwechslungsreiche und ausgewogene Ernährung sowie eine gesunde Lebensweise. Außerhalb der Sicht- und Reichweite von kleinen Kindern, kühl (< 25 °C), trocken und lichtgeschützt aufbewahren. Die angegebene empfohlene tägliche Verzehrmenge darf nicht überschritten werden.

Eisenhaltige Nahrungsergänzungsmittel sollten nur bei unzureichender Eisenversorgung verwendet werden.

Hersteller

T&D Pharma GmbH
Lemgoer Straße 16 • 32689 Kalletal, Germany
Fon +49(0)526465599920 • Fax +49(0)526465599930
info@td-pharma.de • www.td-pharma.de



Benefits

Eisen trägt bei zu

- einer normalen Bildung von roten Blutkörperchen und Hämoglobin
- einer Verringerung von Müdigkeit und Ermüdung

Thiamin trägt bei zu

- einem normalen Energiestoffwechsel
- einer normalen Funktion des Nervensystems

Riboflavin trägt bei zu

- einer Aufrechterhaltung normaler roter Blutkörperchen
- dem Erhalt normaler Haut und Sehkraft

Pyridoxin (Vitamin B6) trägt bei zu

- einem normalen Homocysteinestoffwechsel
- einer normalen psychischen Funktion
- einer Verringerung von Müdigkeit und Ermüdung

Vitamin B12 trägt bei zu

- einer normalen Bildung roter Blutkörperchen
- einer normalen Funktion des Nervensystems
- einer Verringerung von Müdigkeit und Ermüdung

Niacin trägt bei zu

- einem normalen Energiestoffwechsel
- einer normalen Funktion des Nervensystems

Folsäure trägt bei zu

- einem mütterlichen Gewebewachstum während der Schwangerschaft

Biotin trägt bei zu

- einem normalen Makronährstoffwechsel
- dem Erhalt normaler Haut

Pantothensäure trägt bei zu

- einer normalen geistigen Leistungsfähigkeit
- einem normalen Energiestoffwechsel

Vitamin C trägt bei

- zu einer normalen Funktion des Immunsystems
 - zum Schutz der Zellen vor oxidativem Stress
- Vitamin C erhöht die Eisenaufnahme.

Vitamin E trägt bei

- zum Schutz der Zellen vor oxidativen Stress



Jod trägt bei zu

- einer normalen Produktion von Schilddrüsenhormonen und eine normale Schilddrüsenfunktion
- einer normalen Funktion des Nervensystems

Zutaten

Füllstoff Calciumphosphat, L-Ascorbinsäure (Vitamin C), Füllstoff Hydroxypropylmethylcellulose, Eisenfumarat, DL-alpha-Tocopherylacetat (Vitamin E), Nicotinamid (Niacin), Calcium-D-Pantothemat (Pantothensäure), Trennmittel Siliciumdioxid, Trennmittel Magnesiumsalze der Speisefettsäuren, Pyridoxinhydrochlorid (Vitamin B6), Farbstoff Titandioxid, Thiaminhydrochlorid (Vitamin B1), Verdickungsmittel Carrageen, Riboflavin (Vitamin B2), Säureregulator Kaliumacetat, Pteroylmonoglutaminsäure (Folsäure), Kaliumjodid, D-Biotin, Farbstoff Brillantblau FCF, Cyanocobalamin (Vitamin B12).

	pro Tagesportion (1 Kapsel = 0.522 g)	NRV* pro Tagespor- tion
Biotin	150 µg	300 %
Folsäure	400 µg	200 %
Vitamin B6	2.6 mg	186 %
Vitamin B12	3.5 µg	140 %
Vitamin C	110 mg	138 %
Vitamin B1	1.5 mg	136 %
Jod	200 µg	133 %
Vitamin B2	1.8 mg	129 %
Vitamin E (α-TE)	14 mg	117 %
Niacin (NE)	16 mg	100 %
Eisen	14 mg	100 %
Pantothensäure	6 mg	100 %

* Nutrient Reference Values (Nährstoffbezugswerte); Referenzmengen für die tägliche Zufuhr von Vitaminen und Mineralstoffen (Erwachsene) gemäß Verordnung (EU) Nr. 1169/2011.

Für weitere Informationen lesen Sie bitte das Merkblatt für Kunden

Osteo AIWA® forte + Vitamin D3



Brausetabletten

mit Süßungsmitteln/
zuckerfrei

Orangen
geschmack

MADE IN
GERMANY

Über Osteo AIWA® forte + Vitamin D3

Osteo AIWA® forte + Vitamin D3 vereint in sich wertvolles Calcium, Vitamin D3 und Vitamin K1 in einer Brausetablette. Diese spezielle Kombination aus Mineralstoff und Vitaminen ist optimal aufeinander abgestimmt.

Inhalt der Packung

20 Brausetabletten,
je Tablette 12 g = 240 g Nahrungsergänzungsmittel
mit Calcium, Vitamin D3, Vitamin K1
und Süßungsmitteln

Schwangerschaft und Stillzeit

In der Schwangerschaft und Stillzeit sollte vor jeder Einnahme eines Nahrungsergänzungsmittels Rücksprache mit dem behandelnden Arzt oder Apotheker gehalten werden.

Vorteile

Calcium trägt bei zu

- einer normalen Blutgerinnung
- einem normalen Energiestoffwechsel
- einer normalen Muskelfunktion
- einer normalen Neurotransmission zwischen den Nervenzellen
- einem Erhalt normaler Knochen und Zähne

Vitamin D trägt bei zu

- einer normalen Aufnahme und Verwertung von Calcium und Phosphor
- einem normalen Kalziumspiegel im Blut
- einer Aufrechterhaltung der normalen Muskelfunktion
- den Erhalt normaler Knochen

Vitamin K trägt bei zu

- einer normalen Blutgerinnung
- dem Erhalt normaler Knochen



Verpackung kann abweichen

Verzehrempfehlung

Täglich eine Brausetablette in einem Glas Wasser (250 ml) auflösen und trinken. Da Calcium die Aufnahme einiger Wirkstoffe von Medikamenten verringert, sollte auf einen ausreichend großen zeitlichen Abstand zu der Einnahme von Osteo AIWA forte + Vitamin D3 geachtet werden (etwa 3 Stunden nach oder 6 Stunden vor der Einnahme von Medikamenten).

Hersteller

T&D Pharma GmbH
Lemgoer Straße 16 • 32689 Kalletal, Germany
Fon +49(0)526465599920 • Fax +49(0)526465599930
info@td-pharma.de • www.td-pharma.de



Wichtige Hinweise

Nahrungsergänzungsmittel sind kein Ersatz für eine abwechslungsreiche und ausgewogene Ernährung sowie eine gesunde Lebensweise. Außerhalb der Sicht- und Reichweite von kleinen Kindern, kühl (< 25 °C), trocken und lichtgeschützt aufbewahren.

Die angegebene empfohlene tägliche Verzehrmenge darf nicht überschritten werden.

Enthält eine Phenylalaninquelle.

Die Einnahme von Calcium kann Blähungen, Durchfall, Übelkeit, Verstopfung oder Magenschmerzen verursachen.

Bei Plasmozytomen, granulomatösen Erkrankungen, Elektrolytstörungen, bei Nierensteinen oder einer eingeschränkten Nierenfunktion darf Osteo AIWA forte + Vitamin D3 nicht eingenommen werden. Bei einer gleichzeitigen Einnahme von Arzneimitteln sollte der behandelnde Arzt um Rat gefragt werden.

Personen, die gerinnungshemmende Arzneimittel (vom Cumarin-Typ) einnehmen, sollten vor dem Verzehr von Vitamin-K-haltigen Nahrungsergänzungsmitteln ihren Arzt befragen. Auf die Einnahme weiterer calciumhaltiger Nahrungsergänzungsmittel sollte verzichtet werden.

Zutaten

Säuerungsmittel Citronensäure, Calciumcarbonat, Säureregulator Natriumhydrogencarbonat, Inulin, Feuchthaltemittel Sorbit, Säureregulator Natriumcarbonat, Stärke, Trennmittel Tricalciumphosphat, Aroma, Süßungsmittel Aspartam, Süßungsmittel Acesulfam K, Maltodextrin, Rote Bete Saftpulver, Farbstoff Riboflavin-5'-phosphat-Natrium, Vitamin K1, Vitamin D3.

	pro Tablette (12 g)	in 100 g	NRV* pro Tablette
Calcium	1000 mg	8333 mg	125 %
Vitamin D3	5.0 µg	41.7 µg	100 %
Vitamin K1	80 µg	667 µg	107 %

* Nutrient reference values (Nährstoffbezugswerte); Referenzmengen für die tägliche Zufuhr von Vitaminen und Mineralstoffen (Erwachsene) gemäß Verordnung (EU) Nr. 1169/2011.

OXI-C[®] 1000 mg Immun plus Brausetabletten



hochdosiert

mit Süßungs-
mitteln/
zuckerfreiOrangen
geschmackMADE IN
GERMANY

Über OXI-C[®] 1000 mg Immun plus

OXI-C[®] 1000 mg Immun plus Brausetabletten enthalten 1000 mg Vitamin C pro Brausetablette und Süßungsmittel.

Verzehrempfehlung

Täglich eine Brausetablette in einem Glas Wasser (250 ml) auflösen und trinken.

Inhalt der Packung

20 Brausetabletten à 4.5 g = 90 g Nahrungsergänzungsmittel mit Vitamin C

Schwangerschaft und Stillzeit

In der Schwangerschaft und Stillzeit sollte vor jeder Einnahme eines Nahrungsergänzungsmittels Rücksprache mit dem behandelnden Arzt oder Apotheker gehalten werden.

Vorteile

Vitamin C trägt bei

- zu einer normalen Funktion des Immunsystems
- zu einer Aufrechterhaltung der normalen Funktion des Immunsystems während und nach intensiver körperlicher Betätigung
- zu einer Verringerung von Müdigkeit und Ermüdung
- zu einem normalen Energiestoffwechsel
- zum Schutz der Zellen vor oxidativem Stress
- zu einer normalen Kollagenbildung für die Normalfunktion von Haut, Zahnfleisch und Zähnen

Vitamin C erhöht die Eisenaufnahme.



Verpackung kann abweichen

Hersteller

T&D Pharma GmbH
Lemgoer Straße 16 • 32689 Kalletal, Germany
Fon +49(0)5264 655 999 20 • Fax +49(0)5264 655 999 30
info@td-pharma.de • www.td-pharma.de

OXI-C[®] 1000 mg Immun plus**Wichtige Hinweise**

Nahrungsergänzungsmittel sind kein Ersatz für eine abwechslungsreiche, ausgewogene Ernährung und eine gesunde Lebensweise. Außerhalb der Sicht- und Reichweite von kleinen Kindern, kühl (< 25 °C), trocken und lichtgeschützt aufbewahren.

Die angegebene empfohlene tägliche Verzehrmenge darf nicht überschritten werden.

Enthält eine Phenylalaninquelle.

Zutaten

Säuerungsmittel Citronensäure, L-Ascorbinsäure (Vitamin C), Säureregulator Natriumhydrogencarbonat, Feuchthaltemittel Sorbit, Säureregulator Natriumcarbonat, Inulin, Stärke, Aroma, Trennmittel Tricalciumphosphat, Süßungsmittel Aspartam, Maltodextrin, Süßungsmittel Acesulfam K, Rote Bete Saftpulver, Süßungsmittel Sucralose, Farbstoff Riboflavin-5'-phosphat-Natrium.

	pro Tagesportion (1 Brausetablette)	NRV* pro Tagesportion
Vitamin C	1000 mg	1250 %

* (Nutrient reference values); Referenzmengen für die tägliche Zufuhr von Vitaminen und Mineralstoffen (Erwachsene) gemäß Verordnung (EU) Nr. 1169/2011.

Q10 AIWA® plus

Power from Nature

Weichkapseln



MADE IN GERMANY

Vorteile

Coenzym Q10, auch Ubichinon genannt, gehört zu der Gruppe der Vitaminoide. Das sind vitaminähnliche Verbindungen, die der Mensch auch selbst bilden kann. In der Ernährung findet sich Coenzym Q10 überwiegend in Lebensmitteln tierischen Ursprungs, z.B. in Lachs, Thunfisch und Leber. Pflanzliche Lebensmittel hingegen enthalten den Stoff, mit Ausnahme von Soja- und Rapsöl, nur in sehr geringen Mengen.

Zink trägt bei zu

- einer normalen kognitiven Funktion
- einer normale Funktion des Immunsystems
- der Erhaltung normaler Haut, Haare und Nägel
- einer Aufrechterhaltung eines normalen Testosteronspiegels im Blut

Vitamin C trägt bei zu

- einer Aufrechterhaltung der Normalfunktion des Immunsystems während und nach intensiver körperlicher Betätigung
- normale Kollagenbildung für die Normalfunktion von Zahnfleisch und Zähnen
- normale psychische Funktion

Folsäure trägt bei zu

- einem normalen Homocysteinestoffwechsel
- einer Verringerung von Müdigkeit und Ermüdung

Vitamin E trägt bei zum

- Schutz der Zellen vor oxidativen Stress



Verpackung kann abweichen

Über Q10 AIWA® plus

Vitamine und Mineralstoffe sind für die Aufrechterhaltung gesunder Lebensfunktionen unverzichtbar. Daher müssen sie regelmäßig in ausreichender Menge eingenommen werden. In der Hektik des Alltags ist das nicht immer möglich. Hier kann Q10 AIWA® plus als Nahrungsergänzung einen wertvollen Beitrag leisten, insbesondere wenn eine ausreichende Aufnahme über die normale Ernährung nicht gewährleistet ist. Übrigens: Auch ausreichend Bewegung und eine gesunde Lebensweise sind wichtig für Ihr langfristiges Wohlbefinden.

Verzehrempfehlung

Täglich 1 Weichkapsel unzerkaut mit reichlich Flüssigkeit verzehren.

Inhalt der Packung

30 Weichkapseln
à 479 mg = 14.4 g Nahrungsergänzungsmittel
mit Coenzym Q10, Vitaminen und Zink

Hersteller

T&D Pharma GmbH
Lemgoer Straße 16 • 32689 Kalletal, Germany
Fon +49(0)5264 655 999 20 • Fax +49(0)5264 655 999 30
info@td-pharma.de • www.td-pharma.de



Zutaten

Ascorbinsäure (Vitamin C); Sojaöl; Gelatine (Rind); Feuchthaltemittel Glycerin; Sojaöl (teilweise gehärtet); Coenzym Q10 (6,3 %); D,L-alpha-Tocopherolacetat (Vitamin E); Zinkoxid; Sojaöl (ganz gehärtet); Emulgator Lecithin (**Soja**); Farbstoff Titandioxid; Wasser, gereinigt; Folsäure; Farbstoff Patentblau.

Schwangerschaft und Stillzeit

In der Schwangerschaft und Stillzeit sollte vor jeder Einnahme eines Nahrungsergänzungsmittels Rücksprache mit dem behandelnden Arzt oder Apotheker gehalten werden.

Wichtige Hinweise

Nahrungsergänzungsmittel sind kein Ersatz für eine abwechslungsreiche und ausgewogene Ernährung sowie eine gesunde Lebensweise. Außerhalb der Sicht- und Reichweite von kleinen Kindern, kühl (< 25 °C), trocken und lichtgeschützt aufbewahren.

Die angegebene empfohlene tägliche Verzehrmenge darf nicht überschritten werden.

Bei gleichzeitiger Einnahme von blutgerinnungshemmenden Mitteln sollte vor der Verwendung von Q10 AIWA[®] plus Rücksprache mit dem behandelnden Arzt gehalten werden.

Vitamin B-Complex AIWA®



Kapseln mit verlängerter Freisetzung

mit
vegetarischer
Kapselhülle

MADE IN
GERMANY

Über Vitamin B-Complex AIWA®

Vitamin B-Complex AIWA® Kapseln mit verlängerter Freisetzung und vegetarischer Kapselhülle kombiniert Vitamine des B-Komplexes als Nahrungsergänzungsmittel.

Vorteile

Vitamin B1 (Thiamin) trägt bei zu

- einer normalen Funktion des Nervensystems und zu einer normalen psychischen Funktion
- einer normalen Funktion des Herzens

Vitamin B2 (riboflavin) trägt zur Instandhaltung bei

- von normalen roten Blutkörperchen
- normaler Haut und Sehkraft

Vitamin B6 (pyridoxine) trägt bei zu

- einer normalen Funktion des Nervensystems
- einer Verringerung von Müdigkeit und Ermüdung
- einer Regulierung der Hormontätigkeit

Vitamin B12 trägt bei zu

- einer normalen psychischen Funktion
- einer Verringerung von Müdigkeit und Ermüdung
- einer normalen Bildung roter Blutkörperchen

Niacin trägt bei zu

- einem normalen Energiestoffwechsel
- der Erhaltung normaler Haut und Schleimhäute
- normale Funktion des Nervensystems

Folsäure trägt bei zu

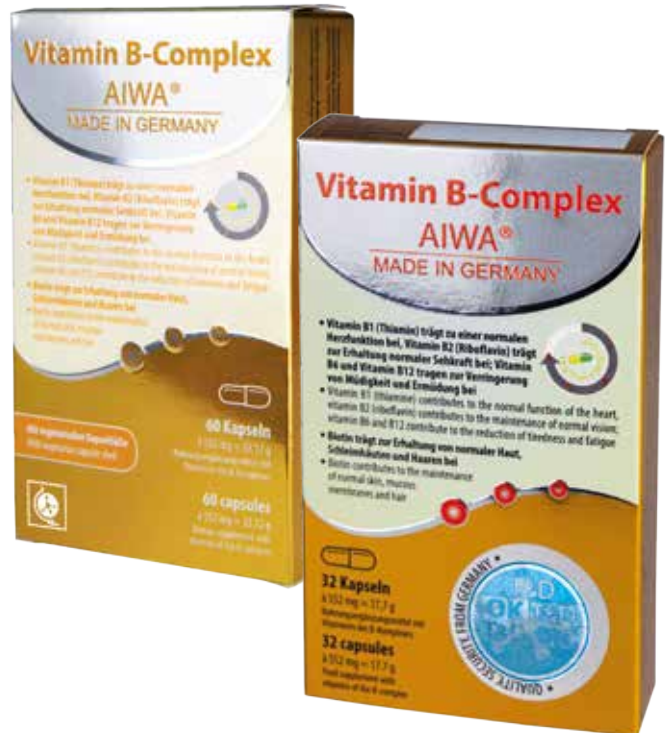
- normale Blutbildung
- normale psychische Funktion
- die Verringerung von Müdigkeit und Ermüdung

Biotin trägt bei zu

- einem normalen Makronährstoffwechsel
- der Erhaltung normaler Haut, Haare und Schleimhäute

Pantothensäure trägt bei zu

- einer normalen geistigen Funktion
- einem normalen Energiestoffwechsel



Verpackung kann abweichen

Verzehrempfehlung

Täglich eine Kapsel mit Flüssigkeit schlucken.

Inhalt der Packung

32 Kapseln
mit verlängerter Freisetzung und vegetarischer Kapselhülle
à 552 mg = 17.7 g Nahrungsergänzungsmittel

60 Kapseln
mit verlängerter Freisetzung und vegetarischer Kapselhülle
à 552 mg = 33.12 g Nahrungsergänzungsmittel

Hersteller

T&D Pharma GmbH
Lemgoer Straße 16 • 32689 Kalletal, Germany
Fon +49(0)526465599920 • Fax +49(0)526465599930
info@td-pharma.de • www.td-pharma.de



Schwangerschaft und Stillzeit

In der Schwangerschaft und Stillzeit sollte vor jeder Einnahme eines Nahrungsergänzungsmittels Rücksprache mit dem behandelnden Arzt oder Apotheker gehalten werden.

Wichtige Hinweise

Nahrungsergänzungsmittel sind kein Ersatz für eine abwechslungsreiche und ausgewogene Ernährung sowie eine gesunde Lebensweise. Außerhalb der Sicht- und Reichweite von kleinen Kindern, kühl (< 25 °C), trocken und lichtgeschützt aufbewahren.

Die angegebene empfohlene tägliche Verzehrmenge darf nicht überschritten werden.

Zutaten

Zucker; Überzugsmittel Hydroxypropylmethylcellulose; Nicotinamid (Niacin); Maltodextrin; Stärke; Calcium-D-Pantothenat (Pantothensäure); Überzugsmittel Schellack; Pyridoxinhydrochlorid (Vitamin B6); Riboflavin (Vitamin B2); Thiaminmononitrat (Vitamin B1); Trennmittel Siliciumdioxid und Talkum; Verdickungsmittel Carrageen; Glucosesirup; Säureregulator Kaliumacetat; pflanzliches Fett (Ursprung: Kokosnussöl); Farbstoffe Titandioxid und Eisenoxid; Pteroylmonoglutaminsäure (Folsäure); Natriumchlorid; D-Biotin; Cyanocobalamin (Vitamin B12).

	pro Tagesportion (= 1 Kapsel)	NRV* pro Tagesportion
Vitamin B1	3.3 mg	300 %
Vitamin B2	4.2 mg	300 %
Vitamin B6	4.2 mg	300 %
Vitamin B12	7.5 µg	300 %
Niacin (NE)	48 mg	300 %
Pantothenic acid	18.0 mg	300 %
Biotin	150 µg	300 %
Folid acid	600 µg	300 %

* (Nutrient Reference Values; Nährstoffbezugswerte); Referenzmengen für die tägliche Zufuhr von Vitaminen und Mineralstoffen (Erwachsene) gemäß Verordnung (EU) Nr. 1169/2011.

Vitamin C + Zink AIWA®



Kapseln mit verlängerter Freisetzung

mit
vegetarischer
Kapselhülle

MADE IN
GERMANY

Über Vitamin C + Zink AIWA®

Vitamin C + Zink AIWA® Kapseln mit verlängerter Freisetzung und vegetarischer Kapselhülle vereint Vitamin C und das Spurenelement Zink – eine wertvolle Kombination für eine starke Gesundheit.

Verzehrempfehlung

Täglich eine Kapsel mit Flüssigkeit schlucken.

Inhalt der Packung

32 Kapseln
mit verlängerter Freisetzung und vegetarischer Kapselhülle
à 0.632 g = 20.22 g
Nahrungsergänzungsmittel mit Vitamin C und Zink

Schwangerschaft und Stillzeit

Schwangeren und Stillenden ist grundsätzlich zu empfehlen, die Verwendung von Nahrungsergänzungsmitteln mit ihrem Arzt abzusprechen.

Vorteile

Vitamin C trägt bei zu

- zu einer normalen Funktion des Immunsystems
- die Zellen vor oxidativem Stress zu schützen
- zur Verringerung von Müdigkeit und Ermüdung
- zu einem normalen Energiestoffwechsel
- zu einer normalen Kollagenbildung für eine normale Funktion des Zahnfleisches bei

Zinc trägt bei zu

- zu einer normalen Funktion des Immunsystems
- die Zellen vor oxidativem Stress zu schützen
- zur Erhaltung normaler Haut, Haare, Nägel und Sehkraft

Zink spielt eine Rolle im Prozess der Zellteilung



Verpackung kann abweichen

Hersteller

T&D Pharma GmbH
Lemgoer Straße 16 • 32689 Kalletal, Germany
Fon +49 (0) 5264 655 999 20 • Fax +49 (0) 5264 655 999 30
info@td-pharma.de • www.td-pharma.de

Vitamin C + Zink AIWA®



Wichtige Hinweise

Nahrungsergänzungsmittel sind kein Ersatz für eine abwechslungsreiche und ausgewogene Ernährung sowie eine gesunde Lebensweise. Außerhalb der Sicht- und Reichweite von kleinen Kindern, kühl (< 25 °C), trocken und lichtgeschützt aufbewahren.

Die angegebene empfohlene tägliche Verzehrmenge darf nicht überschritten werden. Auf die Einnahme weiterer zinkhaltiger Nahrungsergänzungsmittel sollte verzichtet werden.

Zutaten

Vitamin C, Zucker, Überzugmittel Hydroxypropylmethylcellulose, Überzugmittel Schellack, Stärke, Zinksulfat Monohydrat, Glukosesirup, Kokosnussöl, Verdickungsmittel Carrageen, Säureregulator Kaliumacetat, Trennmittel Talkum, Farbstoff Titandioxid, Farbstoff Eisenoxid.

	pro Tagesportion (=1 Kapsel)	NRV* pro Tagesportion
Vitamin C	300 mg	375 %
Zink	5 mg	50 %

* Nutrient Reference Values (Nährstoffbezugswerte); Referenzmengen für die tägliche Zufuhr von Vitaminen und Mineralstoffen (Erwachsene) gemäß Verordnung (EU) Nr. 1169/2011